

สกนเดนดิเนเวีย 13 วัน TG

MIDNIGHT SUN PHENOMENON

ปรากฏการณ์ "พระอาทิตย์เที่ยงคืน"
เดนมาร์ค-นอร์เวย์-ฟินแลนด์-สวีเดน



Scandinavia 13 Day

ออกเดินทางระหว่าง
พ.ศ. - ส.ศ.2569



โคเปนเฮเก้น ออสโล เฮลซิงกิ สต็อกโฮล์ม (บินภายในประเทศสองไฟล์)
ออสโล - อัลต้า (บินภายในประเทศ) // โรวานนีอิมิ - เฮลซิงกิ (บินภายในประเทศ)
พักในเรือสำราญ Fjord Line (Sea View) (เส้นทางเฮิร์ดฮาวน์-เบอร์เกน Unseen)
พักในเรือสำราญ Silja Line (Sea View) (เส้นทางเฮลซิงกิ สต็อกโฮล์ม)
นั่งรถไฟสายฟลัมสชานา - ล่องเรือชมขอนน์ ฟยอร์ด - ล่องเรือจับปู "King Crab"
*** พักในเมืองเบอร์เกน & สวนนึ่งสแควค(เบอร์เกน) ***

ออกเดินทาง พฤษภาคม - สิงหาคม 2569

HIGHLIGHT

สแกนดิเนเวีย 13 วัน โดยการบินไทย



สัมผัสดินแดนไวคิง
ชมพระอาทิตย์เที่ยงคืน



สแกนดิเนเวีย (SCANDINAVIA) เดนมาร์ค-นอร์เวย์-สวีเดน-ฟินแลนด์ ดินแดนแห่งวัฒนธรรมชาวไวคิง กับช่วงเวลาพิเศษ “พระอาทิตย์เที่ยงคืน” ที่มีปรากฏให้ทุกท่านได้เห็นในช่วงฤดูร้อนเท่านั้น พร้อมโดยสารในเรือสำราญสองลำ “FJORD LINE” จากเมืองเฮรัทสวาสู่เมืองเบอร์เกน(อันซีนชมพวยอร์ดทางใต้ของนอร์เวย์) เรือสำราญ “SILJA LINE” จากสวีเดนสู่ประเทศฟินแลนด์ผ่านชมเกาะแก่งมากมายเอกลักษณ์ของฟินแลนด์ เที่ยวชมเมืองเบอร์เกน, นั่งรถไฟฟลัมสบานา, ล่องเรือชมซอนน์ พวยอร์ด



1. โรงแรมที่พักแบบ 4 ดาว พร้อมพนักงานยกกระเป๋า ณ โรงแรมที่พัก
2. ห้องพักวิวทะเล (SEA VIEW) ในเรือสำราญสองลำ Fjord Line & Silja Line
3. พักในเมืองสโตนิงสแควด ขึ้นชมปรากฏการณ์ “พระอาทิตย์เที่ยงคืน” ในบริเวณแหลมเหนือ “Nordkapp”
4. ร่วมกิจกรรมจับปูยักษ์ “King Crab” โดยนำท่านนั่งเรือ “RIB BOAT” สู่ทะเลเหนือแหล่งจับปู (พร้อมให้ท่านเติมอิม)
5. ล่องเรือชมลำคลองและบ้านเรือนที่น่ารักในเมืองโคเปนเฮเกน
6. เข้าชมศาลาว่าการกรุงสต็อกโฮล์ม “สถานที่รับรางวัลโนเบล”
7. รวมค่าทิปพนักงานขับรถและบริกรตลอดการเดินทาง

**อาหารพิเศษ... สเต็กเนื้อ, บาปูยักษ์ (King Crab), ซีโรงหมูเดนมาร์ค, ปลาแซลมอลรสเลิศ
กึ่งมังกรสวีเดน, บริการน้ำดื่มบนรถโค้ชตลอดเส้นทาง**

Why you have to join us!!! ทำไมต้องเที่ยวกับเรา

"Traveling with us is an experience you'll remember for a lifetime."



โตเปนเฮเกน เมืองหลวงแสนสวย

เมืองหลวง ของเดนมาร์ก ประเทศที่มีความสุขที่สุดอันดับ 2 ของโลก และถูกเรียกขานเมืองนี้ว่าเป็นเมืองในเทพนิยาย เมืองหลวงและเมืองที่ใหญ่ที่สุดของประเทศเดนมาร์ก หนึ่งในเมืองที่เก่าแก่ ในทวีปยุโรปและยังถือเป็นเมืองที่ใหญ่ที่สุดของประเทศในแถบสแกนดิเนเวีย

เนรอยฟยอร์ด Næroyfjord

เรือเพื่อส่องชมความงดงามของ Næroyfjord ที่โอบล้อมด้วยภูเขาสูงตระหง่านสูงถึง 1,700 เมตร ซึ่งเป็นสาขาของ Sognefjord ที่ยาว 204 กม. และลึกถึง 1,308 เมตร ประกบไปกับหนึ่งฟยอร์ดที่สวยงามที่สุดของโลก ชมทิวทัศน์ที่สวยงามของฟาร์มแบบดั้งเดิมขนาดเล็กที่เกาะอยู่บนไหล่เขา



โรวาเนียมิ (Rovaniemi)

เป็นเมืองที่ตั้งอยู่ในเขตแลปแลนด์ ทางตอนเหนือของประเทศฟินแลนด์ เป็นที่รู้จักในฐานะที่เป็น "บ้านเกิดของซานตาคลอส" เป็นเมืองที่ตั้งอยู่ใกล้เส้นอาร์กติกเซอร์เคิล



เที่ยวครบเมืองสวย เส้นทางสแกนดิเนเวีย เที่ยวสบายๆ โดยไม่ย้อนเส้นทาง บินภายในประเทศสองเที่ยวบิน

เรือสำราญ ฟยอร์ด लाई (Fjord Line) ซึ่งสะดวกสบาย ด้วยสิ่งอำนวยความสะดวกมากมาย เช่น กิจการ บาร์ โน้ตคลับ และเพลินกับการเลือก ชมสินค้าปลอดภาษี ฯลฯ เรือสำราญลำนี้จะนำท่านล่องสู่ทะเลเหนือจรมหาสมุทร แอตแลนติก ออกเดินทางจากเมืองเอิร์ทซาลส์, ประเทศเดนมาร์ก สู่เมืองเบอร์เกน ประเทศนอร์เวย์ ระหว่างการเดินทางท่านจะได้ชมความงดงามของแนวฟยอร์ดริมชายฝั่งทางตอนใต้ของประเทศนอร์เวย์



Midnight Sun Phenomenon

"พระอาทิตย์เที่ยงคืน" (Midnight Sun) คือดวงอาทิตย์ที่ยังคงมองเห็นได้ในช่วงกลางคืน บริเวณขั้วโลกเหนือและขั้วโลกใต้ ในช่วงฤดูร้อนของแต่ละซีกโลก ปรากฏการณ์นี้เกิดขึ้นเนื่องจากการเอียงของแกนโลก และการเคลื่อนที่ของโลกในวงโคจรรอบดวงอาทิตย์ ทำให้บางพื้นที่ได้รับแสงแดดต่อเนื่องตลอด 24 ชั่วโมง

ทัวร์คุณภาพ พรีเมียม(Premium Tour)

เราเตรียมที่พักในระดับ 4 ดาว คุณภาพดี พร้อมพนักงานยกกระเป๋าให้ ณ โรงแรมที่พัก // เรือสำราญสองเที่ยวคุณภาพดี วิวทิวทัศน์สวยงามตลอดเส้นทาง // อาหารบุฟเฟต์ในเรือพร้อมเครื่องดื่มแบบเต็มๆ // อาหารในมือต่างๆ เราสลับระหว่างอาหารพื้นเมือง, อาหารเอเชีย รวมถึงอาหารมือพิเศษ เช่น กุ้งลือบสเตอร์, ซีฟู้ด, สเต็กเนื้อ, ปลาแซลมอน ฯลฯ

วันแรกของการเดินทาง (1)

สนามบินสุวรรณภูมิ

22.30 สมาชิกทุกท่านพร้อมกัน ณ สนามบินสุวรรณภูมิ อาคารผู้โดยสารขาออกระหว่างประเทศชั้น 4 โดยมี เจ้าหน้าที่บริษัท
ฯ คอยอำนวยความสะดวก

วันที่สองของการเดินทาง (2)

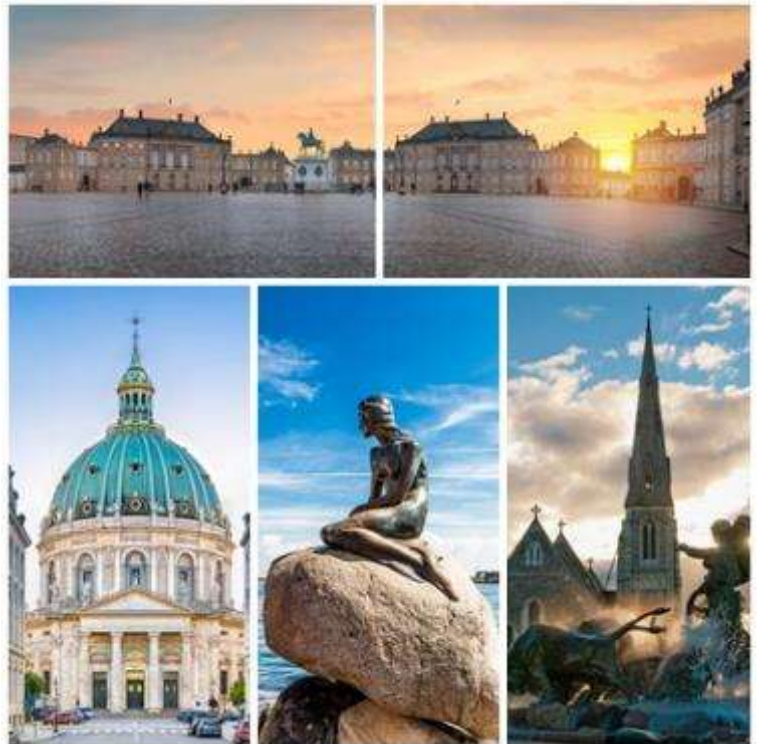
โคเปนเฮเก้น – ชมเมือง – ล่องเรือคลองสตโรมมา

ท่าเรือฮาวน์ – ชมเมืองรอสไคลด์

01.20 เดินทางสู่กรุงโคเปนเฮเก้น ประเทศเดนมาร์ก โดยสายการบินไทย เที่ยวบินที่ TG950

07.40 ถึงสนามบินโคเปนเฮเก้น หลังจากผ่านพิธีการตรวจคนเข้าเมืองและรับสัมภาระเรียบร้อยแล้ว เดินทางสู่ ท่าคณะเดินทางเข้าสู่ใจกลาง “เมืองโคเปนเฮเก้น” ถ่ายรูปคู่

กับ **เงือกน้อยลิตเติ้ลเมอร์เมด (Little Mermaid)** สัญลักษณ์ของเมือง ซึ่งยังคงนั่งเฝ้ารอเจ้าชายตามเนื้อเรื่องในเทพนิยายอันลือลั่นของนักเล่านิทานระดับโลก ฮันส์คริสเตียน แอนเดอร์สัน ชม **น้ำพุเกฟิออน** ตั้งอยู่ในสวนสาธารณะแลงเกลินี เทพธิดาผู้เสียสละกับบุตรชายที่ร่วมสร้างเกาะซีแลนด์ขึ้นมา ชมจัตุรัส “พระราชวังอามาเลียนบอร์ก” (Amalienborg Palace) พระราชวังฤดูหนาว สร้างในศตวรรษที่ 18 เพื่อเฉลิมฉลองวาระครบรอบ 300 ปี ของราชวงศ์ไอด์เดนบวร์ก บริเวณตรงกลางเป็นจัตุรัสที่ตั้งอนุสาวรีย์กษัตริย์เฟรดเดอริกที่ 5 แห่งเดนมาร์ก จัตุรัสแห่งนี้ยังเป็นที่ตั้งของโบสถ์เฟรดเดอริก (Frederiks Kirke) โบสถ์รูปโดมที่มีขนาดใหญ่ที่สุดในสแกนดิเนเวีย



เที่ยง **📍 บริการอาหารกลางวัน ณ ภัตตาคาร**

บ่าย นำท่านชม จัตุรัสซิดีฮอลล์ อาคารเทศบาลเมืองเก่า เขตย่านใจกลางเมือง เทียวชมเมือง ผ่านชมจัตุรัสซิดีฮอลล์ อาคารเทศบาลเมืองเก่าเขตย่านใจกลางเมือง **จากนั้นนำท่านชม ย่านเขตท่าเรือฮาวน์ “Nyhavn”** ซึ่งเป็นเขตท่าเรืออันเก่าแก่ของโคเปนเฮเก้น ในย่านนี้จะเป็นที่ตั้งของร้านอาหาร ผับ บาร์มากมาย รวมถึงที่มี



อาคารบ้านเรือนตั้งแต่ยุคคริสต์ศตวรรษที่ 17 เรียงราย เป็นภาพที่งดงาม **จากนั้นสำรวจโคเปนเฮเกนจากผืน**

น้ำไปกับการล่องเรือคลองสตรอมมา (Stromma Canal) บนเรือคลาสสิกผ่าน

สถานที่ท่องเที่ยวอันเป็นเอกลักษณ์และคลองแคบๆ เช่น นางเงือกน้อยที่มีชื่อเสียง ปราสาทอามาเลียนบอร์กอันยิ่งใหญ่ซึ่งเป็นที่ตั้งของราชวงศ์ และโรงละครโอเปร่าที่สวยงาม เรือล่องผ่านท่าเรือประวัติศาสตร์และลำคลองแคบในช่วงปลายฤดูใบไม้ผลิและตลอดฤดูร้อน ชมสถานที่ท่องเที่ยวยอดนิยมและอัญมณีที่ซ่อนอยู่

กลางเมือง / จากนั้นออกเดินทางสู่เมืองรอสไคด์ (Roskilde) (40 กม.) **หลังอาหารชมเมือง“รอสไคด์”** ซึ่งเป็นเมืองเก่าที่มีอยู่กว่า 1,000 ปี เคยเป็นทั้งศูนย์กลางของชาวไวกิง และเคยเป็นเมืองศูนย์กลางการปกครองระบอบกษัตริย์ ชมมหาวิหารแห่งรอสไคด์ (Roskilde Domkirke) มหาวิหารกอธิค แห่งแรกที่ถูกสร้างขึ้นจากอิฐสีแดง สถานที่เก็บพระศพของกษัตริย์และราชวงศ์เดนมาร์ก ที่ได้รับการขึ้นทะเบียนเป็นมรดกโลกมรดกโลกเมื่อปี ค.ศ.1995



ค่า บริการอาหารค่ำ ณ ภัตตาคาร

ที่พัก: SCANDIC ROSKILDE PARK / COMWELL HOTEL หรือที่พักระดับใกล้เคียง



วันที่สามของการเดินทาง (3) รอสโลด์ – โอเดนเซ – เข้าชมปราสาทเอเกสโคฟ – แรนเดอร์ส
เฮิร์ดสวานน์ – พักในเรือสำราญ FJORD LINE (SEAVIEW)

เช้า ๑๐) บริการอาหารเช้า ณ โรงแรม

จากนั้นเดินทางสู่ “ปราสาทเอเกสโคฟ”
(Egeskov Slot) สร้างขึ้นในสมัยศตวรรษที่

14 ในสถาปัตยกรรมแบบโกธิก ถือว่าเป็น
ปราสาทที่ยังคงสภาพสมบูรณ์แห่งหนึ่งในทวีป
ยุโรป ตัวปราสาทออกแบบในลักษณะคล้าย
ป้อมปราการเพื่อปกป้องเมืองจากการสงคราม
ที่เกิดขึ้นบ่อยครั้งในช่วงเวลานั้น โดยสวนด้าน
นอกตกแต่งในแบบเรอเนสซองส์โดยใช้ต้นบิช

โบราณอายุกว่าร้อยปี จากนั้นเดินทางสู่เมือง
โอเดนเซ (Odense) เป็นเมืองที่มีขนาดใหญ่
เป็นอันดับ 3 ของประเทศเดนมาร์ก ตั้งอยู่
ตอนกลางก่อนไปทางเหนือของเกาะฟิน
“FYN” และเป็นหนึ่งในเมืองที่เก่าแก่ที่สุดของ
เดนมาร์ก นี่เป็นบ้านเกิดและเมืองที่ ฮันส์ คริส
เตียน แอนเดอร์เซน นักเล่านิทานที่มีชื่อเสียง

เที่ยง บริการอาหารกลางวัน ณ ภัตตาคาร

บ่าย หลังอาหารออกเดินทางต่อสู่เมืองแรนเดอร์
(Randers) ชมเมืองแรนเดอร์ส เมืองน่ารักอันเก่าแก่ที่ตั้งอยู่ริมฝั่งแม่น้ำกูเดอนา Gudenå และบริเวณแรนเดอร์ส

ฟอยร์ส (Randers Fjord) ตัวเมืองมีความสำคัญ
เนื่องจากตั้งอยู่ตรงกลางของคาบสมุทรจัส
แลนด์ ชมจัตุรัสเมืองเก่าบริเวณที่ตั้งศาลาว่าการ
อายุกว่าสามร้อยปี ด้วยสถาปัตยกรรมสุดคลาสสิ
คจึงกลางเป็นแลนด์มาร์คที่สำคัญของตัวเมือง
นำท่านเก็บภาพรูปปั้น เดน ยูคิ ฮิงส์ท Den
Jyske Hingst สร้างขึ้นเพื่อเป็นอนุสรณ์ตลาด
ค้าม้าในสมัยโบราณ รวมถึงบ้านไม้โบราณ
Niels Ebbesens Hus อายุ 400 ปี ที่ยังคง



วันที่สี่ของการเดินทาง (4) ชมเมืองเบอร์เกน – หมู่บ้านชาวประมง – นั่งรถรางฟลอยเยน

เช้า ๑๐๑ บริการอาหารเช้า ณ โรงแรม

06.00 เรือสำราญจะเข้าเทียบฝั่งเมือง “สตาวังเกอร์”

(Stavenger) เมืองเก่าแก่ได้ชื่อว่าเป็นประตูสู่ฟยอร์ด ตั้งอยู่ทางตะวันตกเฉียงใต้ของนอร์เวย์ มีอายุมากกว่า 1,000 ปี มีชื่อเสียงในเรื่องของการเป็นแหล่งน้ำมัน และต้นกำเนิดของปลากระป๋อง **จากนั้นเรือสำราญจะค่อยๆ ล่องลัดเลาะชายฝั่งทางใต้ของประเทศนอร์เวย์ (ฟยอร์ด) ประทับใจไปกับวิวทิวทัศน์ระหว่างทางที่งดงามเกินคำบรรยาย รวมถึงความน่ารักของนกน้ำนานาชนิด**



12.00 เดินทางถึงท่าเรือทางสู่เมืองเบอร์เกน (Bergen) เมืองแสนสวยริมชายฝั่งทะเลเหนือ เป็นเมืองมรดกโลก (UNESCO WORLD HERITAGE) ที่ได้รับการอนุรักษ์ไว้เป็นอย่างดี



เที่ยง รับประทานอาหารกลางวัน ณ ภัตตาคาร

บ่าย นำท่านเดินเที่ยวชมเมืองเบอร์เกน นำท่านนั่งรถรางขึ้นสู่ยอดเขา (Floyen) บนความสูง 320 เมตร เหนือระดับน้ำทะเล เพื่อให้ท่านได้ชมวิวทิวทัศน์ของเมืองอันเป็นภาพบรรยากาศที่งดงามและประทับใจได้เวลาสมควร นำท่านลงเขาเดินเล่นชมเมือง เริ่มจากเขตเมืองเก่าอันเป็นที่ตั้งของตลาดปลา (Fish Market)



ที่เป็นทั้งตลาดปลาอันเก่าแก่และศูนย์การ
 คมนาคมทางทะเลและท่องเที่ยวในภูมิภาคนี้
 ที่ยวบยวมหมู่บ้านชาวประมงโบราณ(Brygen)
 สิ่งก่อสร้างเก่าแก่ที่ยังคงอนุรักษ์อาคารไม้สีสัน
 สวยงามที่มีอายุเกือบ 300 ปี เรียงรายตลอดแนว
 นับเป็นตัวอย่างการก่อสร้างที่โดดเด่นและมี
 ความสำคัญทางประวัติศาสตร์และวัฒนธรรม
 จนได้รับการจดทะเบียนให้เป็นมรดกโลกโดย
 องค์การยูเนสโก (Unesco) / นำท่านเดินทางสู่
 เมืองวอสส (Voss)



ค่ำ ๑๐ บริการอาหารมื้อค่ำ ณ ภัตตาคาร

พักที่: SCANDIC HOTEL BERGEN / หรือที่พักระดับใกล้เคียง

วันที่ห้าของการเดินทาง (5) เบอร์เกน – นั่งรถไฟสายโรเมนติกฟลอมบานา – ฟลัม
 ล่องเรือเนย์รอยฟยอร์ด (มรดกโลก) – กู้วันกัน – โกล

เช้า ๑๐ บริการอาหารเช้า ณ โรงแรมที่พัก

หลังอาหารนำท่าน “นั่งรถไฟสายโรเมนติก” FLAMSBANA ที่โด่งดังที่สุดตามเส้นทาง วอสส – ไมร์คาล –
 ฟลัม เส้นทางรถไฟสายธรรมชาติที่ชาวออร์เวย์ใช้เดินทางกันมาอย่างยาวนาน แต่เนื่องด้วยความสวยงามของวิวสองข้าง
 ทางจึงทำให้กลายเป็นเส้นทางท่องเที่ยวที่โด่งดัง นำท่านชมความสวยงามของธรรมชาติบริสุทธิ์ และน้ำตกที่ละลายมา



จากธารน้ำแข็งบนยอดเขา ซึ่งหลบซ่อนตัวอยู่ห่างไกลจากมลภาวะทั้งปวง ทิวทัศน์ตลอดเส้นทางจะตรึงตาตรึงใจท่าน ไปอีกนาน หากมีเวลาอิสระให้ท่านเดินเล่นชมความงามของตัวเมืองฟลัม

เที่ยง ๑๐ | บริการอาหารกลางวัน ณ ภัตตาคาร

บ่าย หลังอาหารลงเรือเพื่อล่องชมความงดงามของ Nærøysfjord ที่โอบล้อมด้วยภูเขาสูงตระหง่านสูงถึง 1,700

เมตร ซึ่งเป็นสาขาของ Sognefjord ที่ยาว 204 กม. และลึกถึง 1,308 เมตร ประทับใจกับหนึ่งฟjordที่สวยงามที่สุดของโลก ชมทิวทัศน์ที่สวยงามของฟาร์มแบบดั้งเดิมขนาดเล็กที่เกาะอยู่บนไหล่เขา และภูผาหินสูงตระหง่านที่ธรรมชาติบรรจงสลักไว้คู่วิจิตรพิศดารบนเนินลาดริมฝั่งมีบ้านพักของชาวนอร์เวย์ที่สร้างจากไม้สน รวมถึงน้ำตกที่ไหลตกจากริมหน้าผา สร้างบรรยากาศให้ตื่นตาตื่นใจไม่รู้ลืม เรือล่องถึงเมือง ‘กุดวันเกิน’ สู่ทางสู่เมืองเกลโล เมืองสกีรีสอร์ทที่มีชื่อเสียงของนอร์เวย์

ค่ำ บริการอาหารค่ำ ณ ภัตตาคาร



ที่พัก: THON HOTEL, GEILO หรือที่พักระดับใกล้เคียง

วันที่หกของการเดินทาง (6) เกลโล่ – ออสโล – ชมเมือง – อัลต้า

เช้า ๑๐ | บริการอาหารเช้า ณ โรงแรมที่พัก

หลังอาหารเดินทางสู่กรุงออสโล เมืองที่เก่าแก่ที่สุดในสแกนดิเนเวีย เมืองหลวงของนอร์เวย์ มาตั้งแต่ปี 1814 รวมถึงเป็นศูนย์กลางทางเศรษฐกิจและการปกครองของประเทศ เป็นเมืองที่ใหญ่ที่สุดในประเทศนอร์เวย์ ตั้งอยู่อย่างสวยงามริมออสโลฟยอร์ด [นำท่าน “เข้าชมสวนประติมากรรมวิกแลนด์” ชมผลงานของปฏิมากรเอกชาวนอร์เวย์ชื่อกุตตาฟ วิกแลนด์ ที่ใช้เวลา 40 ปี](#)



ในการแกะกลุ่มรูปสลักหินแกรนิตและทองแดง ตรงใจกลางของอุทยานเป็นที่ตั้งของรูปแกะสลักหินแกรนิตชิ้นโบว์แดงของท่านชื่อ "โมนอลิท" (สูง 17 เมตร)

เที่ยง ๑๐) บริการอาหารกลางวัน ณ ภัตตาคาร

บ่าย หลังอาหารนำท่านเดินเล่นบริเวณท่าเรือเอเคอร์บรูค (Aker Brygge) ในอดีตกว่าร้อยปีมาแล้ว เคยเป็นท่าเรือที่ใหญ่ที่สุดแห่งหนึ่งในนอร์เวย์ เป็นที่ตั้งของศาลาว่าการ (Town Hall) แนวอาร์ตเดคโคสถาปัตยกรรมที่ดูทันสมัย ประดับไปด้วยน้ำพุ สวน และประติมากรรมเต็มแต่งให้ดูกลมกลืนบนเนินเขาเหนือท่าเรือ ยังเป็นที่ตั้งของ “ปราสาทและป้อมปราการอาร์” เข้าสู่ “ถนนคาร์ล โจฮัน” ถนนช้อปปิ้งที่มีสินค้ามากมาย รวมถึงยังเป็นที่ตั้งของ “โรงละครแห่งชาติ” ที่สร้างขึ้นในปี 1899, “มหาวิทยาลัยออสโล” มหาวิทยาลัยที่เก่าแก่ที่สุดของนอร์เวย์ สร้างขึ้นในปี 1852, และ “อาคารรัฐสภา” (Stortinget) ที่เปิดใช้มาตั้งแต่ปี 1866 จากนั้นอิสระกับการเดินเล่นถ่ายภาพอาคารเก่าแก่โบราณตลอดเส้นทางเดินลงมาจากเนินด้านหน้าพระราชวัง หรือช้อปปิ้งย่านถนนคาร์ล โจฮันตามอัชยาศัย



ค่ำ บริการอาหารค่ำ ณ ภัตตาคาร // หลังอาหาร เดินทางสู่สนามบินออสโล

19.45 เดินทางสู่เมืองอัลต้า โดยสายการบิน.....เที่ยวบินที่.....

22.45 ถึงสนามบินอัลต้า หลังจากรับสัมภาระเรียบร้อยแล้ว เดินทางเข้าที่พัก

ที่พัก: THON HOTEL ALTA, SCANDIC HOTEL ALTA หรือที่พักระดับใกล้เคียง

วันที่เจ็ดของการเดินทาง (7) อัลต้า – ฮอนนิงสแวก – ล่องเรือ Rib Boat “กิจกรรมจับปูยักษ์” พิชิตแหลมเหนือ (นอร์ธเคป) – ชมพระอาทิตย์เที่ยงคืน (รับใบประกาศนียบัตร)

.เช้า ๑๐) บริการอาหารเช้า ณ โรงแรมที่พัก

หลังอาหารชม เมืองอัลตา (Alta) เป็นเมืองที่ใหญ่ที่สุดในฟินน์มาร์ค และได้ชื่อว่าเป็นเมืองแห่งแสงเหนือและหอคู
แสงเหนือแห่งแรกของโลกซึ่งสร้างขึ้นที่นั่น
เขาฮาลด์เดอในค.ศ.1899 ถ่ายรูปเป็นที่ระลึกกับ

“วิหารแสงเหนือ” Nordlyskatedralen อาคาร
ศักดิ์สิทธิ์อันมีเอกลักษณ์นี้มีหอคอยสูง 47 เมตร
เพื่อรำลึกถึงอัลตาในฐานะเมืองแห่งแสงเหนือ
อย่างเป็นทางการ หนึ่งในสัญลักษณ์ทาง
สถาปัตยกรรมทางตอนเหนือจากนั้นนำท่านออก
เดินทางสู่เมืองฮอนนิงสแวก ผ่านหมู่บ้าน
ชาวประมงที่น่ารัก ท่านจะเห็นวัฒนธรรมของ
ชาวบ้านแถบนี้อย่างเต็มที่ ผ่านชมแนว พอร์เสนเจอร์ฟยอร์ด (Porsanger fjord) ที่สวยงาม ท่านจะเพลิดเพลินไปกับ
ความงดงามของธรรมชาติ และวัฒนธรรมของ
ชาวนอร์เวย์ เห็นนั่งร้านตากปลาระหว่าง
เส้นทางที่ วิธีการถนอมอาหารของชาวนอร์เวย์ที่
ใช้กันมาเป็นพันปี แวะเก็บภาพและชื่อของที่
ระลึกระหว่างเส้นทาง เดินทางผ่านธรรมชาติอัน
งดงามตามแบบฉบับของเขตขั้วโลกเหนือ นำ
ท่านลอดอุโมงค์ใต้ทะเล เข้าสู่เกาะมาเกอโรยา
(Magerøya Island) สู่เมืองฮอนนิงสแวก เมือง
เอกประจำเกาะ ซึ่งเป็นดินแดนที่มีชุมชนอยู่
เหนือสุดของประเทศนอร์เวย์



เที่ยง บริการอาหารกลางวัน ณ ภัตตาคาร



บ่าย [จากนั้นนำท่านเข้าสู่ท่าเรือฮอนนิงสแวก “รวมกิจกรรมปูยักษ์...King Crab Express” ณ หมู่บ้านชาวประมงเมืองฮอนนิงสแวก ท่านจะได้รับความรู้เกี่ยวกับปูยักษ์ \(Red King Crab\) ที่อยู่อาศัยอยู่ในบริเวณตอนเหนือของนอร์เวย์เท่านั้น ปูยักษ์เป็นสัตว์เศรษฐกิจที่สำคัญของประเทศนอร์เวย์ แต่แต่ละตัวจะมีน้ำหนักประมาณ 10-13 กิโลกรัม ส่วนขาที่ยาวที่สุดประมาณ 1.8 เมตร เลย์ที่เดียว ***พิเศษสุดนำท่านเปลี่ยนชุดกันลมที่จัดเตรียมไว้ให้ เปิดประสบการณ์ใหม่ให้ท่านลงเรือ Ribboat ลำละ 10-12 ท่าน สุดมันส์และปลอดภัย ***](#) ล่องเรือสู่บริเวณกระชังดักปู “แบบธรรมชาติ” ที่ท่านจะเพลิดเพลินไปกับวิวทิวทัศน์ที่สวยงาม จากนั้นไกด์ท้องถิ่นจะแสดงกรรมวิธีการจับปูให้ทุกท่านดูและให้ทุกท่านได้ลองสัมผัสและเก็บภาพด้วยตัวเอง / ได้เวลาสมควรนำท่านกลับสู่ท่าเรือ



ค่ำ [บริการอาหารค่ำ ณ ภัตตาคาร เมนูปูยักษ์ รสเลิศ \(Red Crab Shack\) / จากนั้นนำท่านเข้าสู่ที่พัก](#)



22.00 นำท่านเดินทางต่อสู่อาคารนอร์ดแคป (Nordkapp) จุดเหนือสุดของยุโรป ชมห้องนิทรรศการต่างๆ ที่จัดแสดง รวมถึงศาลาไทย ที่จัดสร้างขึ้นเพื่อระลึกถึงการเสด็จประพาสนอร์ดแคปของพระบาทสมเด็จพระจุลจอมเกล้า

เจ้าอยู่หัว(รัชกาลที่ 5) เมื่อปี ค.ศ.1907 และได้ทรงลงพระปรมาภิไธยย่อ “จปร” ไว้บนศิลาภายในศาลาเป็นที่เก็บรวบรวมเรื่องราว ในการเสด็จประพาสของพระองค์ฯ นับเป็นพิพิธภัณฑ์ไทยที่อยู่เหนือสุดของโลก ชมปรากฏการณ์ธรรมชาติ “พระอาทิตย์เที่ยงคืน” ริมฝั่งมหาสมุทรอาร์คติกแห่งขั้วโลกเหนือ พร้อมชื่นชมดวงอาทิตย์ที่ส่องแสงสุกสว่างยามราตรี *** พิเศษจับแชมเปญแกล้มคาเวียร์ฉลองการมาเยือน และท่านจะได้ประกาศนียบัตรรับรอง การเดินทางมาชมพระอาทิตย์เที่ยงคืนในครั้งนี้ *** มีเวลาให้ท่านได้เก็บภาพบริเวณลู่โลก “สัญลักษณ์ของบริเวณนอร์ดเคป”

พักที่: Scandic Nordnapp Hotel, Scandic Honningsvåg หรือที่พักระดับใกล้เคียง

วันที่แปดของการเดินทาง (8) ออนนิงสแวก (นอร์ดเคป) – ทะเลสาบอินารี – อิวาโร
พิพิธภัณฑ์ซามิ (Siida Museum)

เช้า บริการอาหารเช้า ณ โรงแรมที่พัก

หลังอาหารเช้าเดินทางสู่ “ทะเลสาบอินารี” แหล่งน้ำจืดขนาดใหญ่ และที่อยู่อาศัยของชนพื้นเมืองชาวซามิ ที่เต็มไปด้วยต้นสนและต้นเบิร์ช ทะเลสาบทั้งเล็กใหญ่กระจายตัวอยู่มากมาย ประเทศฟินแลนด์ได้รับฉายาว่า ดินแดนแห่งทะเลสาบ เนื่องจากในประเทศมีทะเลสาบถึง 187,888 แห่ง ปัจจุบันมีชาวซามิ ประมาณ 9,000 คน ในฟินแลนด์กระจายอยู่ตามพรมแดนของประเทศ พวกเขาถือว่าตนเองเป็นส่วนหนึ่งของดินแดนที่เรียกว่า Sápmi หรือ Sámiland



เที่ยง บริการอาหารกลางวัน ณ ภัตตาคาร

บ่าย หลังอาหารเช้าเดินทางสู่เมือง “อิวาโร” (Ivalo) เป็นหมู่บ้านในเขตเทศบาลอินารี ของเขตแลปแลนด์ (Lapland) ประเทศฟินแลนด์ และยังเป็นศูนย์ประชากรที่ใหญ่ที่สุดด้วย ที่นี่จึงเป็นแหล่งบริการที่หลากหลายที่สุดในแลปแลนด์ตอนเหนือ

[นำท่านเข้าชมพิพิธภัณฑ์ Siida ซึ่งตั้ง](#)

[เป็นศูนย์วัฒนธรรมและชาติที่นำ](#)
หลงใหล สัมผัสกับความสัมพันธ์อันแน่นแฟ้นที่ชาว Sámi มีกับธรรมชาติทางตอนเหนือ และรู้สึกได้ถึงความเชื่อมโยงของชาวซามิกับธรรมชาติอย่างแท้จริง ชมพิพิธภัณฑ์กลางแจ้ง Siida จัดแสดงมรดกทางวัฒนธรรม ตาม



เส้นทางที่ประกอบด้วยการจัดแสดงเกี่ยวกับมรดกทางวัฒนธรรม มรดกทางสถาปัตยกรรม และการดำรงชีวิตของสามวัฒนธรรมชาวมิงของฟินแลนด์

ค่า บริการอาหารเย็น ณ ภัตตาคาร / นำท่านเข้าสู่ที่พัก

ที่พัก: Hotel Kultahippu, Holiday Club Saariselkä หรือที่พักระดับใกล้เคียง

วันที่เก้าของการเดินทาง (9) อิวาโร – โรวานีเยมิ – หมู่บ้านซานตา คลอส – เฮลซิงกิ

เช้า บริการอาหารมื้อเช้า ณ โรงแรมที่พัก

หลังอาหารเช้าเดินทางต่อสู่เมืองโรวานีเยมิ “Rovaniemi” เมืองหลวงของเขตแลปแลนด์ โดยเมืองนี้ตั้งอยู่บนเส้นอาร์กติกเซอร์เคิล (Arctic Circle) พอดิอันเส้นละติจูดที่ไ้แบ่งเขตขั้วโลกเหนือกับเขตภูมิอากาศแบบอบอุ่น และเป็นเขตแดนที่สามารถมองเห็นปรากฏการณ์พระอาทิตย์เที่ยงคืนได้ในช่วงฤดูร้อนและแสงเหนือในช่วงฤดูหนาว **นำท่านเข้าชม “หมู่บ้านซานตา คลอส” Santa Claus Village** ซึ่งชาวฟินแลนด์ได้สร้างขึ้นเพื่อระลึกถึงลุงซานตาคลอสผู้ใจดี ให้ท่านได้ถ่ายรูปคู่กับลุงซานต้า และท่านจะได้มีโอกาสส่งโปสการ์ดให้เพื่อนๆ หรือคนที่ท่านรัก จากที่ทำการไปรษณีย์



ของซานต้าคลอส หรือท่านจะเลือกซื้อของที่ระลึก เก็บ ภาพความน่ารักตามอธชาศัย **ท่านสามารถให้อาหารกวางเรนเดียร์** สัตว์เศรษฐกิจที่สำคัญแห่งแลปแลนด์ ที่เลี้ยงไว้ในหมู่บ้านซานตา คลอส

เที่ยง บริการอาหารกลางวัน ณ ภัตตาคาร

บ่าย นำท่านเข้าสู่ตัวเมืองโรวานีเยมิ (Rovaniemi) เมืองเล็กๆที่น่ารัก ทั้งอยู่เหนือเส้นอาร์กติก เซอร์เคิล หลังจากเมืองโรวานีเยมิได้รับเลือกให้เป็นบ้าน



ของซานต้า คลอส ของประเทศฟินแลนด์ ทำให้การท่องเที่ยวในเมืองโรวานีเยมินั้นกลับมาเป็นที่นิยมมากที่สุดของ

ประเทศ มีนักท่องเที่ยวเดินทางมาจากทั่วโลกเพื่อที่จะมีโอกาสได้เจอ “คุณลุงซานต้าผู้ใจดี” และได้มีโอกาสเห็นแสงเหนือสักครั้งในชีวิต ในบริเวณตัวเมืองโรวาเนียมีนั้นจะมีจตุรัสลอร์ดี้ซึ่งตั้งอยู่กลางเมือง โดยมีหอนาฬิกาเป็นสัญลักษณ์ ในบริเวณนี้เสมือนเป็นศูนย์กลางของผู้คนในเมืองและนักท่องเที่ยวที่เข้ามาพักผ่อน เล่น, สังสรรค์หรือเลือกซื้อสินค้า นานาชนิด

[17.55 เดินทางสู่กรุงเฮลซิงกิ โดยสายการบิน ภายในประเทศ สายการบินฟินแอร์เที่ยวบินที่....](#)

[19.10 ถึงกรุงเฮลซิงกิ จากนั้นนำท่านท่านเข้าสู่ตัวเมือง](#)

ค่ำ บริการอาหารมื้อค่ำ ณ ภัตตาคาร / นำท่านเดินทางเข้าสู่ที่พัก

พักที่: Sokos Presidentti Hotel, Radisson Blu Hotel หรือที่พักระดับใกล้เคียง

วันที่สิบของการเดินทาง (10) เฮลซิงกิ – ชมเมือง – เรือซิลเรียไลน์

เช้า บริการอาหารเช้า ณ โรงแรมที่พัก

หลังอาหารเช้าชมกรุงเฮลซิงกิเมืองหลวงของฟินแลนด์ ซึ่งมีสถาปัตยกรรมแบบ ผสมผสานระหว่างสวีดิชและรัสเซีย ชม อนุสาวรีย์ซีบีริอุส “Sibelius Monument” ที่สร้างขึ้นมาเพื่อเป็นอนุสรณ์แก่นักประพันธ์เพลงคลาสสิกชาวฟินแลนด์ที่มีชื่อเสียงอย่างมากในระดับโลกอย่าง Jean Sibelius ซึ่งเขาคณนี่นี่เองที่เป็นผู้ประพันธ์เพลงปลุกใจชาวฟินแลนด์ที่มีชื่อเสียงโด่งดัง



อย่างมากในชื่อเพลงฟินแลนด์ย ที่กล่าวถึงความรักชาติและอิสระเสรีภาพ เพื่อปลุกใจให้ชาวฟินน์ทุกคนลุกขึ้นมาต่อสู้เรียกร้องเอกราชจากรัสเซีย จากนั้นเข้าชมภายใน “โบสถ์หินเทมเปอเลียคิโอ” (Templiaukkio Church) หรือที่



รู้จักกันในนาม "โบสถ์หิน" (Rock Church) โบสถ์แห่งนี้แต่เดิมเป็นภูหินแกรนิตใหญ่ที่ตั้งอยู่กลางเมือง ถูกสร้างขึ้นโดยการระเบิดชั้นหินธรรมชาติ ซึ่งออกแบบโดย Timo และ Tuomo Suomalainen สองพี่น้องสถาปนิกชาวฟินแลนด์ “มหาวิหาร” Uspenski Cathedral วิหารออร์ทอดอกซ์แห่งนี้สร้างขึ้นในปี.ศ.1864 โดยใช้เวลาก่อสร้างถึง 6 ปี จากนั้นเข้าสู่ เซเนท สแควร์ (Senate Square) เป็นจัตุรัสกลาง เมือง โดยใจกลางจัตุรัสมี อนุสาวรีย์พระเจ้าอเล็กซานเดอร์ ที่ 2 ประดิษฐานอยู่อย่างโดดเด่นเป็นสง่า ชมมหาวิหารเฮลซิงกิ สร้างในรูปแบบนีโอคลาสสิก มาตั้งแต่ปี.ศ.1830-1852 เพื่ออุทิศให้แก่กบฏนิโคลัส ซึ่งในอดีตเรียกว่าโบสถ์นิโคลัส “Nicholas Church”

เที่ยง บริการอาหารกลางวัน ณ ภัตตาคาร

บ่าย จากนั้นเดินเล่นย่าน “ตลาดนัดริมทะเล” Market Square ที่มีชื่อเสียงนอกจากจะเป็นตลาดย่านใจกลางเมืองที่ขายของที่ระลึกแก่นักท่องเที่ยว แหล่งขายปลานานาชนิด อาหารผลไม้ และดอกไม้อิสระช้อปปิ้งที่ห้างสต็อคแมนน์ (Stockmann) และบริเวณใกล้เคียงตามอัธยาศัย

15.30 นำท่านเดินทางสู่ท่าเรือ เพื่อเดินทางเปลี่ยนบรรยากาศโดยเรือสำราญขนาดมหึมา “ซิลเลียไลน์” Silja Line ซึ่งเป็นเรือสมุทร ขนาดใหญ่ที่สุดของสแกนดิเนเวีย ล่องผ่านทะเลบอลติก สู่กรุงสต็อกโฮล์ม ประเทศสวีเดน เพลิดเพลินกับความสนุกสนานมากมายในเรือ อาทิ ภัตตาคาร, ร้านอาหาร, บาร์, ไนต์คลับ, ดิสโก้เทค, ศูนย์ันทนาการสำหรับครอบครัว, ร้านค้าปลอดภาษี และเสียงโชนในคาลิโนมีระดับชมวิวิวทิวทัศน์อันสวยงามของหมู่เกาะแก่งหิน ท่าเรือ และบ้านไม้สมัยศตวรรษที่ 19



ค่ำ บริการอาหารมื้อค่ำ แบบบุฟเฟ่ต์อาหารทะเลเมนูพิเศษ สแกนดิเนเวียนซีฟู้ด ณ ภัตตาคารภายในเรือ ประทับใจอาหารจากทะเลเหนือและทะเลบอลติก ทดลองชิมไข่ปลาการ์เวีย และปลาแซลมอนแบบต่างๆพร้อมทั้งชิมไวน์เลิศรส เพลิดเพลินกับความหรูหราที่ไม่ธรรมดาในคืนพิเศษนี้

ที่พัก: บนเรือสำราญซิลเลียไลน์: **SILJA LINE (OUTSIDE วิวทะเล)** พักห้องละ 2 ท่าน

(*** หากท่านต้องการอัปเกรด ห้องพักเป็นห้องสวีท กรุณาแจ้งพนักงานขาย)

วันที่ลิบเ็ดของการเดินทาง (11) **สต็อกโฮล์ม – พิพิธภัณฑ์เรือวาซา – ศาลาว่าการเมือง**
ซื้อปั้งสินค้าแบรนด์เนมที่ห้าง NK

เช้า บริการอาหารมื้อเช้าแบบสแกนดิเนเวียน ณ ห้องอาหารในเรือสำราญ

09.30 เรือเข้าเทียบฝั่งกรุงสต็อกโฮล์ม นำ (Stockholm) เมืองหลวงของประเทศสวีเดนที่มีความสวยงามที่สุดแห่ง

หนึ่งของโลกจนได้รับการขนานนามว่า “ความงามบน ผิวน้ำ” Beauty on Water หรือ “ราชินีแห่งทะเลบอลติก” นำ

ท่านขึ้นสู่จุดชมวิวพร้อมชมความสวยงาม ของกรุงสต็อกโฮล์ม และเมืองเก่า “แกมล่าสแตน จากบริเวณจุดชมวิว

จากนั้นนำท่านเข้าชม “พิพิธภัณฑ์เรือวาซา” (Vasa Ship Museum) ชมเรือรบวาซาที่

สร้างขึ้นเพื่อใช้ในการทำสงครามกับเยอรมนี แต่หลังจากเรือรบวาซาร์ได้ถูกปล่อยลงน้ำได้เพียง 30 นาที เรือรบวาซาร์ก็ล่มและจมลงสู่ก้นทะเลอย่างรวดเร็ว และถูกทิ้งให้

จมอยู่ใต้ทะเลบอลติกนานถึง 333 ปี **จากนั้นเข้าชม “ซิติ ฮอลล์” (City Hall)** หรือศาลาว่าการเมืองซึ่งใช้เวลาสร้างถึง 12 ปี ออกแบบโดยสถาปนิกชื่อดังของสวีเดน คือ Ragnar Ostberg สร้างด้วยอิฐแดงกว่า 8 ล้านก้อนและมุงหลังคาด้วยหินโมเสก สร้างเสร็จสมบูรณ์ในปี 1911 และทุกปีจะมีพิธีมอบรางวัล “โนเบล” Nobel Prize ที่ ซิติ ฮอลล์นี้



เที่ยง บริการอาหารมื้อกลางวัน เมนูพิเศษ กุ้งล็อบสเตอร์ พร้อมปลาหมึกทอด **Calamari**

บาย จากนั้นอิสระให้ท่านช้อปปิ้ง ที่ ห้างสรรพสินค้าเอ็นเค NK ซึ่งเป็น “ห้างที่ใหญ่ที่สุดในยุโรปเหนือ” หรือ ย่าน Walking Street อันทันสมัย ที่เต็มไปด้วยสินค้าแบรนด์เนมมากมาย เช่น Louis Vuitton, Chanel, NUDIE JEANS, Hermes, Burberry, Adidas, Nike ฯลฯ



ค่ำ บริการอาหารมื้อค่ำ ณ ภัตตาคาร / นำท่านเข้าสู่ที่พัก

พักที่: Scandic Hotel, Radisson Blu Royal Park Hotel หรือที่พักระดับใกล้เคียง

วันสิบสองของการเดินทาง (12) สต็อกโฮล์ม – ซิกตูน่า – เดินทางกลับ

เช้า บริการอาหารมื้อเช้าแบบสแกนดิเนเวียน

หลังอาหารเช้าท่านชมเมือง “ซิกตูน่า” (Sigtuna) เมืองหลวงแห่งแรกของประวัติศาสตร์สวีเดน

จนได้รับฉายาว่า City of Kings, Home of Vikings ตั้งอยู่ทางทิศตะวันตกเฉียงเหนือของกรุงสต็อกโฮล์ม หนึ่งในเมืองที่มีความสำคัญทางประวัติศาสตร์มากที่สุดเมืองหนึ่งของสวีเดนมาตั้งแต่ ศตวรรษที่ 10 หรือกว่า 1,100 ปีมาแล้ว กษัตริย์สวีเดนเคยประทับอยู่ที่เมืองนี้ราวๆ 250 ปี // ใ้เวลาสมควรนำท่านออกเดินทางสู่สนามบิน



14.20 ออกเดินทางสู่สนามบินสุวรรณภูมิ โดยการบินไทยเที่ยวบินที่ TG961

วันที่สิบสามของการเดินทาง (13) กรุงเทพฯ (สนามบินสุวรรณภูมิ)

05.30 เดินทางถึงกรุงเทพฯ...โดยสวัสดิภาพพร้อมความประทับใจ

***** SCANDINEVIA 13 DAYS (TG) *****

*** หมายเหตุ... โปรแกรมการเดินทางอาจเปลี่ยนแปลงได้ตามความเหมาะสม เนื่องจากสภาพ ลม พายุ อากาศ การจราจร การล่าช้าของสายการบิน และสถานการณ์ในต่างประเทศที่ทางคณะเดินทางในขณะนั้น เพื่อความเหมาะสม และความปลอดภัยในการเดินทาง บริษัทฯ ได้มอบหมายให้ หัวหน้าทัวร์ผู้นำทัวร์ มีอำนาจตัดสินใจ ณ ขณะนั้นทั้งนี้การตัดสินใจ จะคำนึงถึงความเป็นไปได้ ความเหมาะสม และผลประโยชน์ของหมู่คณะเป็นสำคัญ

อัตราค่าบริการ (รวมค่าวีซ่า * ทิปพนักงานขับรถ * น้ำดื่มบริการบนรถ)

กำหนดการเดินทาง	ผู้ใหญ่พัก ห้องละ 2 ท่าน	เด็กอายุต่ำกว่า 12 ปี พักกับผู้ใหญ่ 1 ท่าน	เด็กอายุต่ำกว่า 12 ปี พัก กับผู้ใหญ่ 2 ท่าน (เสริม เตียง)	พักเดี่ยว เพิ่มท่านละ
29 พ.ค. – 10 มิ.ย.69	224,900	224,900	224,900	55,900
19 มิ.ย. – 01 ก.ค.69	224,900	224,900	224,900	55,900
10 – 22 ก.ค.69	234,900	234,900	234,900	55,900
19 – 31 ก.ค.69	234,900	234,900	234,900	55,900
07 – 19 ส.ค.69	234,900	234,900	234,900	55,900
28 ส.ค. – 09 ก.ย.69	224,900	224,900	224,900	55,900

**** หากท่านต้องการที่นั่งชั้นธุรกิจ หรืออัพเกรดห้องพักกรุณาสอบถามฝ่ายขาย ***

อัตราค่าบริการนี้รวม

- ค่าตัวเครื่องบินไป-กลับ กรุงเทพฯ-โคเปนเฮเก้น/สต็อกโฮล์ม-กรุงเทพฯ(หรือสลับประเทศก่อน-หลัง และไฟล์ภายในสามารถปรับเปลี่ยนได้ขึ้นอยู่กับจำนวนที่นั่งของสายการบิน)
- ค่ารถปรับอากาศนำเที่ยวตามระบุไว้ในรายการ พร้อมคนขับรถที่ชำนาญเส้นทาง กฎหมายในยุโรปไม่อนุญาตให้คนขับรถเกิน 12ชม./วัน
- โรงแรมที่พักตามระบุหรือเทียบเท่าในระดับเดียวกัน ราคาโรงแรมจะปรับขึ้น 3-4 เท่าตัว หากวันเข้าพักตรงกับงานเทศกาลเทรดแฟร์หรือการประชุมต่างๆ อันเป็นผลที่ทำให้ต้องมีการปรับเปลี่ยนย้ายเมือง โดยคำนึงถึงความเหมาะสมเป็นหลัก
- ค่าอาหารที่ระบุในรายการ ให้ท่านได้เลิศรสกับอาหารท้องถิ่นในแต่ละประเทศ
- ค่าบริการนำทัวร์โดยหัวหน้าทัวร์ผู้มีประสบการณ์นำเที่ยวให้ความรู้และคอยดูแลอำนวยความสะดวกตลอดการเดินทาง 1 ท่าน
- ค่าทิปพนักงานขับรถและบริการ
- ค่าธรรมเนียมในการขึ้นวีซ่ายุโรปหรือกลุ่มชงเก้นวีซ่าและค่าธรรมเนียมวีซ่าทางสถานทูตไม่คืนให้ท่านไม่ว่าท่านจะผ่านการพิจารณาหรือไม่ก็ตาม
- ค่าประกันสุขภาพและอุบัติเหตุในการเดินทางวงเงินท่านละ 1,000,000 บาท (ตามเงื่อนไขกรมธรรม์)

อัตราค่าบริการนี้ไม่รวม

1. ภาษีมูลค่าเพิ่ม 7 % และค่าภาษีหัก ณ ที่จ่าย 3 %
2. ค่าทิปหัวหน้าทัวร์ วันละ 100 บาท/วัน/ท่าน (ท่านละ 1,300 บาท หากท่านประทับใจในการบริการ)
3. ค่าใช้จ่ายส่วนตัว อาทิ ค่าโทรศัพท์ ค่าซักรีด ค่าเครื่องดื่มและอาหารนอกเหนือจากที่ระบุในรายการ
4. ค่าผูกพันของภยาน้ำมันที่ทางสายการบินแจ้งเปลี่ยนแปลงกะทันหัน

เงื่อนไขการสำรองที่นั่ง และการชำระเงิน

1. กรุณาจองล่วงหน้าพร้อมชำระงวดแรก **140,000.-** บาท ก่อนการเดินทาง พร้อมแฟลซ์สำเนาหน้าหนังสือเดินทาง Passport มายังบริษัท และค่าใช้จ่ายส่วนที่เหลือกรุณาชำระก่อนการเดินทางไม่น้อยกว่า 20 วัน มิฉะนั้นจะถือว่าท่านยกเลิกการเดินทาง
2. บริษัทฯ ขอสงวนสิทธิ์ยกเลิกการเดินทางก่อนล่วงหน้า 10 วัน ซึ่งจะเกิดขึ้นได้ก็ต่อเมื่อไม่สามารถทำรูปใ้ได้อย่างน้อย 15 ท่าน และหรือ ผู้ร่วมเดินทางในคณะไม่สามารถผ่านการพิจารณาวีซ่าได้ครบ 15 ท่าน ซึ่งในกรณีนี้ ทางบริษัทฯ ยินดีคืนเงินให้ทั้งหมดหักค่าธรรมเนียมวีซ่า หรือจัดหาคณะทัวร์อื่นให้ ถ้าท่านต้องการ
3. บริษัทฯ ขอสงวนสิทธิ์ที่จะเปลี่ยนแปลงรายละเอียดบางประการในทัวร์นี้ เมื่อเกิดเหตุจำเป็น สุดวิสัย จนไม่อาจแก้ไขได้ และจะไม่รับผิดชอบใดๆ ในกรณีที่สูญหาย สูญเสียหรือได้รับบาดเจ็บ ที่นอกเหนือความ รับผิดชอบของหัวหน้าทัวร์และเหตุสุดวิสัยบางประการเช่น การนัดหยุดงาน ภัยธรรมชาติ การจลาจล ต่างๆ
4. เนื่องจากรายการทัวร์นี้เป็นแบบเหมาจ่ายเบ็ดเสร็จ หากท่านสละสิทธิ์การใช้บริการใดๆตามรายการ หรือถูกปฏิเสธการเข้า และออกประเทศไม่ว่าในกรณีใดก็ตาม ทางบริษัทฯ ขอสงวนสิทธิ์ไม่คืนเงินในทุกกรณี
5. เมื่อท่านได้ชำระเงินมัดจำหรือทั้งหมด ไม่ว่าจะเป็นการชำระผ่านตัวแทนของบริษัทฯ หรือชำระโดยตรงกับทางบริษัทฯ ทางบริษัทฯ จะขอถือว่าท่านรับทราบและยอมรับในเงื่อนไขต่างๆของบริษัทฯ ที่ได้ระบุไว้โดยทั้งหมด

หมายเหตุ

1. ทางบริษัทฯ จะทำการยื่นวีซ่าของท่านก็ต่อเมื่อในคณะมีผู้สำรองที่นั่งครบ 15 ท่าน และได้รับคิวการตอบรับจากทางสถานทูต เนื่องจากบริษัทจะต้องใช้เอกสารต่างๆที่เป็นกรุปในการยื่นวีซ่า อาทิ ตัวเครื่องบิน , ห้องพักที่ได้รับการยืนยันการจองมาจากทางยุโรป , ประกันการเดินทาง ฯลฯ ทางท่านจะต้องรอให้คณะครบ 15 ท่าน จึงจะสามารถยื่นวีซ่าให้กับทางท่านได้อย่างถูกต้อง
2. หากในช่วงที่ท่านเดินทางคิววีซ่ากรุปในการยื่นวีซ่าเต็ม ทางบริษัทต้องขอสงวนสิทธิ์ในการยื่นวีซ่าเดี่ยว ซึ่งทางท่านจะต้องเดินทางมาขึ้นวีซ่าด้วยตัวเอง ตามวัน และเวลานัดหมายจากทางสถานทูต โดยมีเจ้าหน้าที่ของบริษัทคอยดูแล และอำนวยความสะดวก
3. เอกสารต่างๆที่ใช้ในการยื่นวีซ่าท่องเที่ยวทวีปยุโรป ทางสถานทูตเป็นผู้กำหนดออกมา มิใช่บริษัททัวร์เป็นผู้กำหนด ท่านที่มีความประสงค์จะยื่นวีซ่าท่องเที่ยวทวีปยุโรป กรุณาจัดเตรียมเอกสารให้ถูกต้อง และครบถ้วนตามที่สถานทูตต้องการ

เพราะจะมีผลต่อการพิจารณาวีซ่าของท่าน บริษัททัวร์เป็นแต่เพียงตัวกลาง และอำนวยความสะดวกในการยื่นวีซ่าเท่านั้น มิได้เป็นผู้พิจารณาว่าวีซ่าให้กับทางท่าน

4. กรณีวีซ่าที่ท่านยื่นไม่ผ่านการพิจารณา และคณะสามารถออกเดินทางได้ ท่านจะต้องเสียค่าใช้จ่ายจริงที่เกิดขึ้นดังต่อไปนี้
 - ค่าธรรมเนียมการยื่นวีซ่าและค่าดำเนินการทางสถานทูตจะไม่คืนค่าธรรมเนียมใดๆทั้งสิ้นแม้ว่าจะผ่านหรือไม่ผ่านการพิจารณา
 - ค่ามัดจำตัวเครื่องบิน หรือตัวเครื่องบินที่ออกมาจริง ณ วันยื่นวีซ่า ซึ่งตัวเป็นเอกสารที่สำคัญในการยื่นวีซ่า หากท่านไม่ผ่านการพิจารณา ตัวเครื่องบินถ้าออกตัวมาแล้วจะต้องทำการ REFUND โดยจะมีค่าธรรมเนียมที่ท่านต้องถูกหักบางส่วน และส่วนที่เหลือจะคืนให้ท่านภายใน 45-60 วัน(ตามกฎหมายของแต่ละสายการบิน) ถ้ายังไม่ออกตัวท่านจะเสียค่ามัดจำตัวตามจริงเท่านั้น
 - ค่าห้องพักในทวีปยุโรป ถ้าคณะออกเดินทางได้ และท่านไม่ผ่านการพิจารณาวีซ่า ตามกฎท่านจะต้องคืนค่าห้องพักการเดินทางหากท่านไม่ปรากฏตัวตามวันที่เข้าพัก ทางโรงแรมจะต้องยึดค่าห้อง 100% ในทันที ทางบริษัทจะแจ้งให้ท่านทราบ และมีเอกสารชี้แจงให้ท่านเข้าใจ
5. หากท่านผ่านการพิจารณาวีซ่า แล้วยกเลิกการเดินทางทางบริษัทขอสงวนสิทธิ์ในการยึดค่าใช้จ่ายทั้งหมด 100%
6. ทางบริษัทเริ่มต้น และจบ การบริการ ที่สนามบินสุวรรณภูมิ กรณีท่านเดินทางมาจากต่างจังหวัด หรือต่างประเทศ และจะสำรองตัวเครื่องบิน หรือพาหนะอย่างหนึ่งอย่างใดที่ใช้ในการเดินทางมาสนามบิน ทางบริษัทจะไม่รับผิดชอบค่าใช้จ่ายในส่วนนี้ เพราะเป็นค่าใช้จ่ายที่นอกเหนือจากโปรแกรมการเดินทางของบริษัท ฉะนั้นท่านควรจะให้กรุป FINAL 100% ก่อนที่จะสำรองยานพาหนะ

เงื่อนไขการยกเลิก

1. ยกเลิกก่อนการเดินทาง 40 วัน - คืนค่าใช้จ่ายทั้งหมด ยกเว้นกรุปที่เดินทางช่วงวันหยุด หรือเงินค่ามัดจำที่ต้องการันตีที่นั่งกับสายการบิน หรือ กรุปที่มีการการันตีค่ามัดจำที่พักโดยตรงหรือโดยการผ่านตัวแทนในประเทศ หรือต่างประเทศและไม้อาจขอคืนเงินได้ (ค่าใช้จ่ายตามความเป็นจริง)
2. ยกเลิกก่อนการเดินทาง 20 – 39 วันขึ้นไป – เก็บค่าใช้จ่าย 50 % ของราคาทัวร์
3. ยกเลิกก่อนการเดินทาง 1 – 19 วัน – เก็บค่าบริการทั้งหมด 100 %

เอกสารที่ใช้ประกอบการยื่นวีซ่า (ต้องมาโชว์ตัวที่สถานทูตพร้อมสแกนนิ้วมือทุกท่าน)

1. หนังสือเดินทางที่เหลืออายุใช้งานไม่ต่ำกว่า 6 เดือน และมีหน้าพาสปอร์ตว่างอย่างน้อย 3 หน้า
2. รูปถ่ายสี (ต้องถ่ายไว้ไม่เกิน 6 เดือน ฉากหลังเป็นสีขาวเท่านั้น) ขนาด 2 นิ้ว จำนวน 3 รูป ขึ้นอยู่กับประเทศที่จะเดินทาง
3. หลักฐานแสดงสถานะการทำงาน 1 ชุด
4. คำขาย หลักฐานทางการค้า เช่น ใบรับรองจากกระทรวงพาณิชย์หรือใบทะเบียนการค้าที่มีชื่อผู้เดินทาง อายุย้อนหลังไม่เกิน 3 เดือนนับจากวันที่จะยื่นวีซ่า

- พนักงานและผู้ถือหุ้น หนังสือรับรองการทำงานเป็นภาษาอังกฤษ *ข้าราชการและนักเรียน หนังสือรับรองจากต้นสังกัด

5. หลักฐานแสดงฐานะการเงิน (สถานทูตไม่รับบัญชีกระแสรายวัน)
6. หนังสือรับรองจากธนาคาร ในการออกจดหมายรับรองกรุณาระบุคำว่า TO WHOM IT MAY CONCERN แทนการใช้ชื่อแต่ละสถานทูต พร้อมสำเนาสมุดเงินฝากประจำ หรือ ออมทรัพย์ โดยละเอียดทุกหน้า ย้อนหลัง 6 เดือน กรุณาสะกดชื่อให้ตรงกับหน้าพาสปอร์ต และหมายเลขบัญชีเล่มเดียวกับสำเนาที่ท่านจะใช้ยื่นวีซ่า (ใช้เวลาดำเนินการขอประมาณ 3-5 วันทำการ)
7. เด็กใช้เอกสารร่วมกับบิดา-มารดา / สามเษก-ภรรยาที่มีการจดทะเบียนสมรส สามารถใช้เอกสารการเงินร่วมกันได้ แต่ให้ถ่ายสำเนาแยกคนละชุด
8. กรณีเด็กอายุต่ำกว่า 20 ปีบริบูรณ์ / หากเด็กไม่ได้เดินทางกับบิดา/มารดาคนใดคนหนึ่ง หรือบิดา มารดาไม่ได้เดินทางทั้งสองคน ต้องมีจดหมายยินยอมให้เดินทางไปต่าง ประเทศจากบิดา & มารดา ซึ่งจดหมายต้องออกโดยที่ว่าการอำเภอ
 - สำเนาบัตรประชาชน หรือ สำเนาสูติบัตร 1 ชุด
 - สำเนาทะเบียนบ้าน 1 ชุด
 - สำเนาทะเบียนสมรส หรือ ทะเบียนหย่า 1 ชุด
 - สำเนาใบเปลี่ยนชื่อ-สกุล (ถ้ามี) 1 ชุด
9. การบิดเบือนข้อเท็จจริงประการใดก็ตามอาจจะถูกระงับมิให้เดินทางเข้าประเทศในกลุ่มเชงเก้น เป็นการถาวร และถึงแม้ว่าท่านจะถูกปฏิเสธวีซ่าสถานทูตไม่คืนค่าธรรมเนียมที่ได้ชำระไปแล้วและหากต้องการขอยื่นคำร้องใหม่ก็ต้องชำระค่าธรรมเนียมใหม่ทุกครั้ง
10. หากสถานทูตมีการสุ่มเรียกสัมภาษณ์บางท่าน ทางบริษัทฯขอความร่วมมือในการเชิญท่านไปสัมภาษณ์ตามนัดหมายและโปรดแต่งกายสุภาพ ทั้งนี้ทางบริษัทฯ จะส่งเจ้าหน้าที่ไปอำนวยความสะดวก และประสานงานตลอดเวลาและหากสถานทูตขอเอกสารเพิ่มเติมทางบริษัทใคร่ขอรบกวนท่านจัดส่งเอกสารดังกล่าวเช่นกัน
11. กรณีที่ท่านยกเลิกการเดินทางภายหลังจากได้วีซ่าแล้ว ทางบริษัทฯขอสงวนสิทธิ์ในการแจ้งสถานทูตยกเลิกวีซ่าของท่านเนื่องจากการขอวีซ่าในแต่ละประเทศจะถูกบันทึกไว้เป็นสถิติในนามของบริษัทฯ
12. ทางสถานทูตจะรับพิจารณาเฉพาะท่านที่มีเอกสารพร้อม และมีความประสงค์ที่จะเดินทางไปท่องเที่ยวยังประเทศตามที่ระบุเท่านั้น การปฏิเสธวีซ่าอันเนื่องมาจากหลักฐานในการขอขึ้นวีซ่าปลอมหรือผิดวัตถุประสงค์ในการยื่นขอวีซ่าท่องเที่ยว ทางบริษัทฯ ขอสงวนสิทธิ์ในการคืนเงิน โดยจะหักค่าใช้จ่ายที่เกิดขึ้นจริงและจะคืนให้ท่านหลังจากทัวร์ออกเดินทางภายใน 30 วัน โปรแกรมการเดินทางอาจเปลี่ยนแปลงได้ตามความเหมาะสม ทั้งนี้จะคำนึงถึงประโยชน์และความปลอดภัยของผู้เดินทางเป็นหลัก

***** SCANDINEVIA 13 DAYS (TG) *****