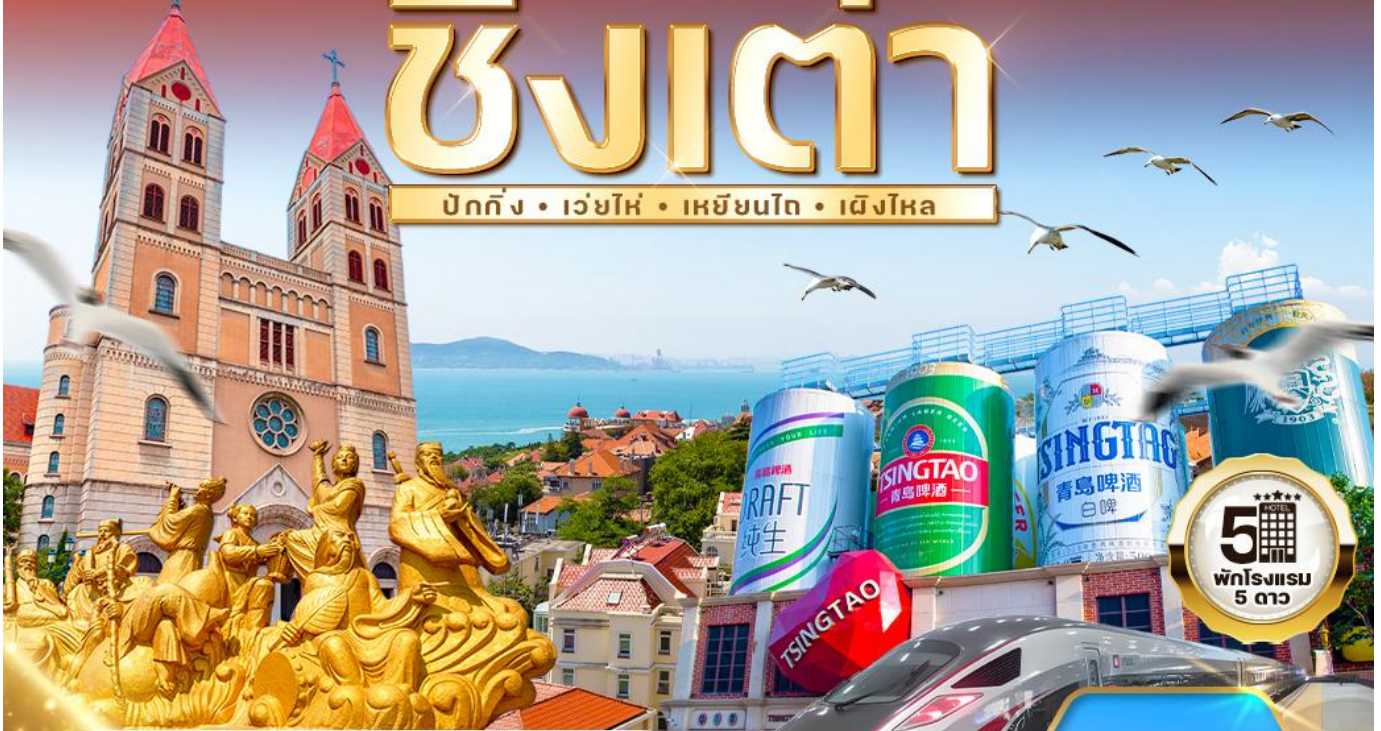


รหัส : WTG7008Q

ชิงเต่า

ปักกิ่ง • เว่ยไห่ • เหอหยินโต • เติ้งไห่



PRICE

55,900

พฤษภาคม - พฤศจิกายน 2569

✓ รวมทิปไกด์ท้องถิ่นและคนขับรถ ✓ รวมรถไฟความเร็วสูง 2 ท

ปักกิ่ง • ชิงเต่า • สะพานจันเฉียว • โบสถ์เซนต์ไมเคิล • หรงเจิง
 พิพิธภัณฑ์เบียร์ชิงเต่า • หมู่บ้านหยานตุนเจียว • ทะเลสาบหงส์
 เรือบลูวิส • ย่านอันเล่ฟาง • สวนเว่ยไห่ • ถนนจื่อจวีปา • เหอหยินโต
 เมืองเก่าซัวเฉิงหลี่ • หอคอยกาลเวลา • ชายหาดจินซา • เติ้งไห่
 จุดชมวิวกาแปดเซียนข้ามทะเล • หาดทรายซาจื่อไ่ว่ • หาดโซเบอร์ NO.3
 ถนนหลงเจียง • ถนนปลาเงิน • ถนนปาต้ากวน • ถนนวัฒนธรรมต้าเปาเต่า
 QINGDAO HAITIAN CENTER ชั้น 81 • ภัตตาคารหยูซาน
 สถานีรถไฟชิงเต่า • ถนนโบราณเจียนเหมิน



8D 7N



HIGHTIGHT QINGTAO

Photo Stop

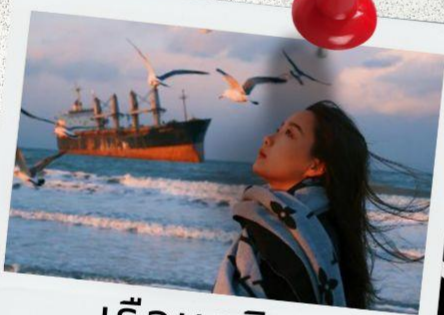


See historical walls,
churches, museums

พิพิธภัณฑ์เบียร์ชิงเต่า



สะพานจ้านเจียว



เรือบลูวิส



Quick visit to
Filipino art & culture



ถนนฮั่วจวีปา

Walk, shop, or
enjoy the vibes



หาดไซเบอร์ MO.3



Qingdao Haitian Center ชั้น 81

วันที่ 1
วันที่ 2
วันที่ 3
วันที่ 4
วันที่ 5
วันที่ 6
วันที่ 7
วันที่ 8

กรุงเทพฯ - ปักกิ่ง	-	-	D	Crown Plaza Beijing Lido หรือเทียบเท่า 5 ดาว
สถานีรถไฟปักกิ่ง - ชิงเต่า - สะพานจันเจียว - โบสถ์เซนต์ไมเคิล - พิพิธภัณฑ์เบียร์ชิงเต่า	Set Box	L	D	Crown Plaza Qing Dao Jin Shui หรือเทียบเท่า 5 ดาว
อำเภอหลงเจิง - หมู่บ้านหยานตุนเจียว - ทะเลสาบหงส์ - เรือบลูวิส - ย่านอันเล่อฟาง	B	L	D	Weihai Jiu Zi Huang Long Hotel หรือเทียบเท่า 5 ดาว
สวนเยว่ไห่ - ถนนอ้าววีปา - เขียนโก - เมืองเก่าซัวเจิงหลี่ - หอคอยกาลเวลา - ชายหาดจินซา	B	L	D	Four Points By Sheraton Yantai หรือเทียบเท่า 5 ดาว
ผิงไห่ - จุดชมวิวกวแปดเขียนข้ามทะเล - ชิงเต่า - หาดทรายซาจื่อโซ่ว - หาดโซเบอร์ NO.3	B	L	D	Crown Plaza Qing Dao Jin Shui หรือเทียบเท่า 5 ดาว
ถนนหลงเจียง - ถนนปลาเงิน - ถนนปาต้ากวน - ถนนวัฒนธรรมต้าเปาเต่า - Qingdao Haitian Center ชั้น 81	B	L	D	
เขตเสี่ยวหยูซาน - สถานีรถไฟชิงเต่า - ปักกิ่ง - ถนนโบราณเจียนเหมิน	B	L	D	Crown Plaza Beijing Lido หรือเทียบเท่า 5 ดาว
Outlet Beijing - สนามบิน - กรุงเทพฯ	B	L	-	

วันแรกของการเดินทาง

กรุงเทพฯ - ปักกิ่ง

- 07.00 น. สมาชิกทุกท่านพร้อมกัน ณ ท่าอากาศยานสุวรรณภูมิ อาคารผู้โดยสารขาออกระหว่างประเทศชั้น 4 เจ้าหน้าที่ บริษัทฯ คอยอำนวยความสะดวกเช็คอินให้แก่ท่าน
- 10.05 น. เhierไฟลู่ เมืองปักกิ่ง สาธารณรัฐประชาชนจีน โดยสายการบินไทย ✈️ เที่ยวบินที่ TG614 (เสิร์ฟอาหารบนเครื่อง)
- 15.50 น. ถึง สนามบินนานาชาติชิงเต่าเจียวตง หลังผ่านพิธีการตรวจคนเข้าเมือง และด่านศุลกากรเรียบร้อยแล้ว รับกระเป๋าเดินทางเรียบร้อยแล้ว ท่านเดินทางสู่ **เมืองปักกิ่ง** เมืองประวัติศาสตร์เก่าแก่ เดิมทีปักกิ่งเคยเป็นเมืองสำคัญทางการค้าของอาณาจักรเยียนเมื่อ 500 ปีก่อนคริสตกาล

ค่า บริการอาหารมื้อค่ำ ณ ภัตตาคาร

ที่พัก **Crown Plaza Beijing Lido หรือเทียบเท่า** (โรงแรมระดับ 5 ดาว☆☆☆☆☆) (พัก 2 คืน)
(โรงแรมที่นำเสนอเป็นโรงแรมเสนอเบื้องต้นเท่านั้น ชื่อโรงแรมที่ท่านพักทางบริษัทจะทำการแจ้งพร้อมใบนัดหมาย 5-7 วันก่อนเดินทาง ขอสงวนสิทธิ์ในการปรับเปลี่ยนที่พัก ไปพักเมืองใกล้เคียงกรณีจัดงานแฟร์หรือมีเทศกาล)

วันที่สองของการเดินทาง

สถานีรถไฟปักกิ่ง - ชิงเต่า - สะพานจันเจียว - โบสถ์เซนต์ไมเคิล - พิพิธภัณฑ์เบียร์ชิงเต่า

เช้า บริการอาหารมื้อเช้า **Set Box**

นำท่านเดินทางสู่ **สถานีรถไฟปักกิ่ง** นั่งรถไฟความเร็วสูงมุ่งหน้าสู่ **เมืองชิงเต่า** (ใช้เวลาเดินทางโดยประมาณ 4 ชั่วโมง) (หมายเหตุ : ทางทัวร์มีบริการขนส่งกระเป๋าใบใหญ่ให้กับทุกท่าน เพื่อให้ท่านได้สัมผัสการนั่งรถไฟความเร็วสูง)

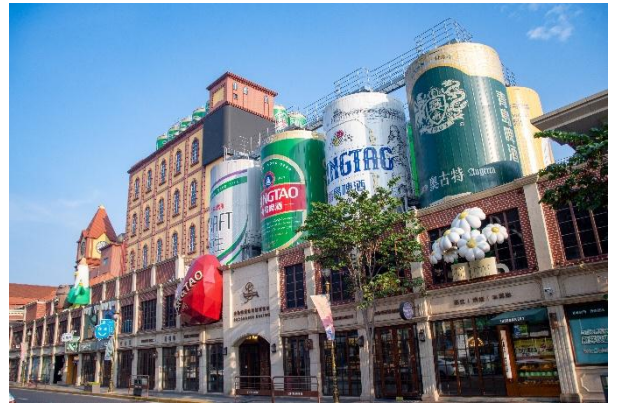
เที่ยง บริการอาหารกลางวัน ณ ภัตตาคาร

นำท่านสู่ **เมืองชิงเต่า** ซึ่งเป็น 1 ใน 5 ของเมืองท่าที่ใหญ่ที่สุด ได้รับการตั้งสมญานามว่า“ไข่มุกแห่งทะเลเหลือง”นอกจากจะเป็นเมืองท่าของการติดต่อซื้อขายแล้วยังเป็นเมืองท่าทางยุทธศาสตร์ที่สำคัญ โดยมีกองเรือดำน้ำที่ใหญ่ที่สุดอีกด้วย จากนั้นนำท่านชม **สะพานอ่าวนเฉียว** ตั้งอยู่บริเวณชายฝั่งทางใต้ เริ่มต้นจากปลายถนนจงชาน ทอดตัวออกไปสู่ทะเลกว้าง สร้างขึ้นในสมัยราชวงศ์ชิงเมื่อปี ค.ศ. 1892 เพื่อใช้ขนส่งทางทหาร แต่ปัจจุบันกลายเป็นจุดชมวิว และมีการปรับปรุงขยายสะพานเพิ่มจาก 200 เมตร เป็น 440 เมตร ปลายสุดมี ศาลาหุยหลาน (Hui Lan Ge) ทรงแปดเหลี่ยม 2 ชั้น คลุมด้วยกระเบื้องเคลือบสีน้ำตาล ภายในมีบันไดวน 34 ขั้น พาขึ้นไปยังจุดชมวิวที่มองเห็นทะเลสีครามทอดยาวสุดสายตา เหมาะแก่การมาชมพระอาทิตย์ขึ้น และพระอาทิตย์ตก จากนั้นนำท่านสู่ **โบสถ์เซนต์ไมเคิล (St. Michael's Cathedral)** ที่ชิงเต่า คือโบสถ์คาทอลิกสไตล์โกธิก-โรมัน ที่สร้างเสร็จในปี ค.ศ. 1934 โดดเด่นด้วยสถาปัตยกรรมแบบยุโรปที่มีหอระฆังคู่สูง ซึ่งได้รับอิทธิพลจากสถาปัตยกรรมเยอรมัน ตั้งอยู่บนถนนเจ้อเจียง เขตชื่อหนาน และเป็นแลนด์มาร์กยอดนิยมสำหรับนักท่องเที่ยวที่ต้องการชมความงดงามและถ่ายรูป



นำท่านชม **พิพิธภัณฑน์เบียร์ชิงเต่า (Tsingtao)** เป็นของจีนชื่อของเมืองที่โด่งดังไปไกลทั่วโลก จุดเริ่มต้นมาจากการก่อตั้งโรงกลั่นเบียร์ของกลุ่มพ่อค้าชาวเยอรมันที่มาอาศัยในชิงเต่า แต่หลังสิ้นสุดสงครามโลก เบียร์ชิงเต่าก็กลายมาเป็นของรัฐบาลจีนโดยสมบูรณ์ อาคารสไตล์โกธิกสีแดงหลังนี้ก็ถูกเปลี่ยนเป็นพิพิธภัณฑน์ และกลายเป็นหนึ่งในแลนด์มาร์กยอดนิยมของการมา เที่ยวชิงเต่า เมื่อเข้าไปด้านในจะได้สัมผัสกับ

ประวัติศาสตร์ของเบียร์ชิงเต่า ทั้งอุปกรณ์เก่าแก่ที่เคยใช้ เบียร์ชิงเต่าจากยุคต่างๆ ขั้นตอนการผลิต และยังได้ชิมรสชาติอันแสนนุ่มนวลของเบียร์ชิงเต่าด้วย



ค่ำ [บริการอาหารมื้อค่ำ ณ ภัตตาคาร](#)

ที่พัก **Crown Plaza Qing Dao Jin Shui หรือเทียบเท่า** (โรงแรมระดับ 5 ดาว **☆☆☆☆☆**) *(พัก 3 คืน)* (โรงแรมที่นำเสนอเป็นโรงแรมเสนอเบื้องต้นเท่านั้น ชื่อโรงแรมที่ท่านพักทางบริษัทจะทำการแจ้งพร้อมใบนัดหมาย 5-7 วันก่อนเดินทาง ขอสงวนสิทธิ์ในการปรับเปลี่ยนที่พัก ไปพักเมืองใกล้เคียงกรณีจัดงานแฟร์หรือมีเทศกาล)

วันที่สามของการเดินทาง

อำเภอหรงเฉิง - หมู่บ้านหยานคุนเจียว - ทะเลสาบหงส์ - เรือบลูวิส - ย่านอันเล่อฟาง

เช้า [บริการอาหารมื้อเช้า ณ โรงแรมที่พัก](#)

นำท่านสู่ **อำเภอหรงเฉิง** (ใช้เวลาเดินทางประมาณ 3.30 ชั่วโมง) เป็น 1 ในอำเภอของเมืองเว่ยไห่เมืองชายทะเลที่มีชื่อเสียงเรื่องธรรมชาติอุดมสมบูรณ์ ทะเลสะอาด หอมกึ่งเช้า และการเป็นถิ่นอาศัยของหงส์ป่าจำนวนมาก ในช่วงฤดูหนาว จนได้ฉายาว่า “เมืองหงส์ของจีน” จากนั้นนำท่านชม **หมู่บ้านหยานคุนเจียว** เป็นหมู่บ้านชาวประมงในมณฑลซานตง ซึ่งเป็นที่รู้จักจากทิวทัศน์ที่สวยงาม และมีชื่อเสียงจากหลังคากระเบื้องที่ทำจากหญ้าทะเล หรือที่เรียกว่า บ้านหญ้าทะเล ซึ่งมีมาตั้งแต่สมัยราชวงศ์หมิง และยังเป็นที่ยึดในฐานะแหล่งที่อยู่ของหงส์ซูเปอร์ ที่มีจำนวนมากที่สุดในเอเชียในช่วงฤดูหนาว และให้ท่านชม **ทะเลสาบหงส์** เป็นอดีตท่าเรือสมัยราชวงศ์หมิงและราชวงศ์ชิงที่ค่อยๆ เปลี่ยนเป็นทะเลสาบกึ่งปิด มีลักษณะเป็นรูปไข่ และมีน้ำอุดมสมบูรณ์ตลอดทั้งปี และไม่เป็นน้ำแข็งในฤดูหนาว ทำให้เป็นแหล่งอาศัยสำคัญของหงส์ซูเปอร์จำนวนมาก ในช่วงฤดูหนาว ทะเลสาบแห่งนี้จึงได้รับการยกย่องว่าเป็น อาณาจักรหงส์ตะวันออก



เที่ยง [บริการอาหารกลางวัน ณ ภัตตาคาร](#)

นำท่านถ่ายรูปคู่ **เรือบลูวิส (ไม่ขึ้นเรือ)** เรือบรรทุกสินค้าขนาดความยาว 190 เมตร ที่ถูกพายุไต้ฝุ่นถล่มทำให้เรือยักษ์นี้เกยตื้น เกิดเป็นศิลปะกลางทะเลสุดคูล ที่ดึงดูดให้นักท่องเที่ยวทุกมุมโลกมาดำขำกับเรือลำนี้



จากนั้นนำท่านอิสระช้อปปิ้ง **ย่านฮั่นเล่อฟาง** ย่านช้อปปิ้งและถนนคนเดินสไตล์เกาหลี ภายในมีร้านค้าช้อปปิ้ง & ของฝากและซูเปอร์มาร์เก็ตเกาหลี มีร้านค้าอาหารทะเลสด เช่น หอยนางรมย่าง, ปลาหมึกย่าง อาหารเกาหลี เช่น ไก่ทอดเกาหลี, กิมจิ, ของว่างต่างๆ ให้ท่านได้ช้อปปิ้งสัมผัส Night Market ยามค่ำคืน สุดคึกคักและสนุกสนาน



ค่ำ บริการอาหารมื้อค่ำ ณ ภัตตาคาร

ที่พัก **Weihai Jiu Zi Huang Long Hotel หรือเทียบเท่า** (โรงแรมระดับ 5 ดาว ★★★★★)
(โรงแรมที่นำเสนอเป็นโรงแรมเสนอเบื้องต้นเท่านั้น ชื่อโรงแรมที่ท่านพักทางบริษัทจะทำการแจ้งพร้อมใบนัดหมาย 5-7 วันก่อนเดินทาง ขอสงวนสิทธิ์ในการปรับเปลี่ยนที่พัก ไปพักเมืองใกล้เคียงกรณีจัดงานแฟร์หรือมีเทศกาล)

วันที่สี่ของการเดินทาง

สวนเย่วไห่ - ถนนฮั่วจวีป่า - เขียนไฮ - เมืองเก่าซัวเจิงหลี - หอคอยกาลเวลา - ชายหาดจินซา

เช้า บริการอาหารมื้อเช้า ณ โรงแรมที่พัก

นำท่านสู่ **สวนเย่วไห่** สวนสาธารณะริมทะเลที่นิยมที่สุดแห่งหนึ่งของเมืองเว่ยไห่ โดดเด่นด้วยพื้นที่สีเขียวกว้างขวาง ทางเดินชมวิวยุริยทะเล และมุมพักผ่อนสบาย ๆ เหมาะทั้งสำหรับถ่ายรูป เดินเล่น และสัมผัสบรรยากาศเมืองชายฝั่งที่เงียบสงบ ให้ท่านได้ดำขำกับจุดเช็คอินต่างๆ ไม่ว่าจะเป็น หอประภาคาร จุดเช็คอินสุดแมสของสวนเย่วไห่ ร้านกาแฟที่นำหญ้าทะเลมาตกแต่ง สัมผัสวิถีชีวิตของชาวเมืองเว่ยไห่ และนอกจากนี้ยังมีง้ออาหารเหล่านี้้องนกนางนวลสุดน่ารักได้ภาพเช็คอินไม่ซ้ำใคร จากนั้น



นำท่านสู่ **ถนนฮั่วจวีป่า** ถนนริมทะเลให้บรรยากาศไวบ์สไตล์ตะวันตกสุดโรแมนติกและ “ถ่ายรูปปัง” นอกจากนี้ถนนฮั่วจวีป่ายังเต็มไปด้วยเหล่าร้านคาเฟ่และร้านช้อปปิ้งสุดชิค ให้ท่านเดินเล่นสัมผัสบรรยากาศสุดชิคและยังสามารถชมวิวทะเลได้ด้วย



เที่ยง บริการอาหารกลางวัน ณ ภัตตาคาร

นำท่านสู่ **เมืองเหยียนไถ** (ใช้เวลาเดินทางประมาณ 1.30 ชั่วโมง) เมืองท่องเที่ยวชายฝั่งชื่อดัง ตั้งอยู่ทางตะวันออกของมณฑลซานตง อยู่ระหว่างเมืองเว่ยไห่ และชิงเต่า โดดเด่นด้วยวิวทะเลสวย เมืองสะอาด สภาพอากาศเย็นสบาย และบรรยากาศสไตล์ยุโรปร่วมสมัย จากนั้นนำท่านสู่ **เมืองเก่าหัวเจิงหลี่** เขตประวัติศาสตร์และวัฒนธรรมในเมืองเหยียนไถ โดยมีประวัติยาวนานกว่า 600 ปี ที่นี้ยังคงรักษาสถาปัตยกรรมดั้งเดิมบ้านสไตล์ (ยุคหมิง-ชิง) อาคารหิน อิฐเก่า ที่สะท้อนชีวิตชุมชนแบบโบราณถนนปูด้วย หินเก่า ให้ท่านสัมผัสกับบรรยากาศย้อนยุค “เมืองเก่าทะเล”



นำท่านสู่ **หอคอยกาลเวลา** จุดเช็คอินยอดฮิตของเมืองเหยียนไถ ที่ออกแบบโดยบริษัทสถาปัตยกรรม OPEN Architecture เป็นโครงสร้างทางสถาปัตยกรรมที่ซับซ้อน และดีไซน์ทางสถาปัตยกรรมยังสอดคล้องกับ “วง

โคจรของดวงอาทิตย์” ที่มีจุดแสงและเงาที่เปลี่ยนตามเวลาของปี และเคยได้รับ รางวัล AR Future Architecture Award สาขา “Spirit Architecture” (สถาปัตยกรรมจิตวิญญาณ) จากสหราชอาณาจักรอีกด้วย



นำท่านอิสระเที่ยวชม **ชายหาดจินซา** หรือ ชายหาดทรายสีทอง สถานที่ท่องเที่ยวระดับ 4A แนวชายหาดยาว มีความยาวประมาณ 10 กิโลเมตร จุดเด่นของชายหาดที่นี่คือมีทรายละเอียดและสีทองระยิบระยับ เมื่อโดนแดดจึงดูสวยงามมากและน้ำทะเลสะอาด และห้ามพลาดกับจุดถ่ายรูป **รูปปั้นปลาฉลาม** สุดไวรัลที่ใครๆ มาแล้วต้องมาเช็กอิน



ค่ำ บริการอาหารมื้อค่ำ ณ ภัตตาคาร

ที่พัก **Four Points By Sheraton Yantai** หรือเทียบเท่า (โรงแรมระดับ 5 ดาว☆☆☆☆☆) (โรงแรมที่นำเสนอเป็นโรงแรมเสนอเบื้องต้นเท่านั้น ชื่อโรงแรมที่ท่านพักทางบริษัทจะทำการแจ้งพร้อมใบนัดหมาย 5-7 วันก่อนเดินทาง ขอสงวนสิทธิ์ในการปรับเปลี่ยนที่พัก ไปพักเมืองใกล้เคียงกรณีจัดงานแฟร์หรือมีเทศกาล)

วันที่ห้าของการเดินทาง

เฉิงไห่ - จุดชมวิวกาแล็กซี่ยามทะเล - ซิงเต่า - หาดทรายซาจื่อโจว - หาดไซเบอร์ NO.3

เช้า บริการอาหารมื้อเช้า ณ โรงแรมที่พัก

นำท่านสู่ **เมืองเฉิงไห่** (ใช้เวลาเดินทางประมาณ 1 ชั่วโมง) เป็นเมืองที่ได้สมญานามว่า “ดินแดนแห่งสวรรค์ริมทะเล” ตามตำนานเล่ากันว่า “เฉิงไห่” เคยเป็นที่อยู่ของกาแล็กซี่ยามทะเล จากนั้นนำท่านสู่ **จุดชมวิวกาแล็กซี่ยามทะเล** ที่นี้สร้างขึ้นตามตำนานที่กล่าวกันว่า กาแล็กซี่ยามทะเลได้ถมทะเล 3.3 หมื่นตารางเมตร ภายในตกแต่งด้วยสิ่งก่อสร้างสไตล์โบราณต่างๆ และมีรูปปั้นเทวดา ลัทธิเต๋า กว่า 100 องค์



เที่ยง บริการอาหารกลางวัน ณ ภัตตาคาร

นำท่านกลับสู่ **เมืองชิงเต่า** (ใช้เวลาเดินทางประมาณ 2.30 ชั่วโมง) เป็น 1 ใน 5 ของเมืองท่าที่ใหญ่ที่สุด ได้รับการตั้งสมญานามว่า “ไข่มุกแห่งทะเลเหลือง” จากนั้นนำท่านสู่ **หาดทรายซาจื่อโป่ว** ตั้งอยู่ริมทะเลทางทิศใต้ของเขาเหล่าซาน เมืองชิงเต่า โดดเด่นด้วยวิวชายฝั่ง ท่าเรือประมงเก่า ก้อนหินธรรมชาติริมทะเล และอาหารทะเลสดใหม่ที่สุดแห่งหนึ่งของชิงเต่า และอีกมุมสุดไวรัลที่ทุกคนต้องมาเช็คอินกับวิวไวบ์สไตล์ยุโรป จากนั้นนำท่านสู่ **หาดไซเบอร์ NO.3** แลนด์มาร์กทะเลชื่อดังของชายฝั่งชิงเต่า ด้วยชื่อเสียงเรื่องน้ำทะเลใส ความสะอาด และบรรยากาศยามค่ำคืนสุดตระการตา ที่บรรดาตึกสูงโดยรอบชายหาดจะทยอยเปิดไฟทำให้แสงไฟกระทบกับชายหาดมีสีสันที่สวยงามเรียกได้ว่าเป็นหาดไซเบอร์ จากเหล่าแสงสีที่ตกมากระทบน้ำ



ค่ำ บริการอาหารมื้อค่ำ ณ ภัตตาคาร

ที่พัก Crown Plaza Qing Dao Jin Shui หรือเทียบเท่า (โรงแรมระดับ 5 ดาว ☆☆☆☆☆) (พัก 3 คืน) (โรงแรมที่นำเสนอเป็นโรงแรมเสนอเบื้องต้นเท่านั้น ชื่อโรงแรมที่ท่านพักทางบริษัทจะทำการแจ้งพร้อมใบนัดหมาย 5-7 วันก่อนเดินทาง ขอสงวนสิทธิ์ในการปรับเปลี่ยนที่พัก ไปพักเมืองใกล้เคียงกรณีจัดงานแฟร์หรือมีเทศกาล)

วันที่หกของการเดินทาง

ถนนหลงเจียง - ถนนปลาเงิน - ถนนป่าต้ากวน -
ถนนวัฒนธรรมต้าเป่าเต่า - Qingdao Haitian Center ชั้น 81

เช้า บริการอาหารมื้อเช้า ณ โรงแรมที่พัก

นำท่านสู่ **ถนนหลงเจียง** จุดเช็คอินยอดนิยมเป็นย่านที่ตกแต่งแบบสตรีทอาร์ต ผนังร้านค้าและอาคารหลากสีสัน พร้อมภาพวาดผนังจะการ์ตูนและลายเส้นศิลปะมากมาย รวมถึงภาพวาดรวมถึงตัวละครจาก “โทโทโร่” (Totoro) เป็นจุดยอดฮิตที่ต้องมาถ่ายภาพเช็คอิน



นำท่านสู่ **Silver Fish St. หรือ ถนนปลาเงิน** ในเมืองชิงเต่า เป็นย่านที่มีอาหารทะเลที่มีชื่อเสียง ตั้งอยู่ในเขตเมืองเก่า โดดเด่นด้วย ร้านอาหารทะเลสดๆ มากมาย บรรยากาศคึกคักและมีชีวิตชีวาโดยเฉพาะในช่วงเย็น เป็นสถานที่ที่ท่องเที่ยวขอคึกคักสำหรับการชิมอาหารทะเลและสัมผัสวัฒนธรรมท้องถิ่นถนนแห่งนี้เป็นหนึ่งในจุดท่องเที่ยวที่ไม่ควรพลาดเมื่อมาเยือนเมืองชิงเต่า



เที่ยง บริการอาหารกลางวัน ณ ภัตตาคาร

นำท่านชม **ถนนป่าด้ากวน** อยู่ในเขตหุยเจี๋ยน จุดชมวิวที่สามารถมองเห็นสถาปัตยกรรม สไตล์ยุโรปได้อย่างหลากหลายกว่า 200 หลัง เนื่องจากเคยเป็นที่อยู่อาศัยของชาวเยอรมันมาก่อน เมื่อครั้งที่ชิงเต่าถูกยึดเป็นอาณานิคม นอกจากนี้ ป่าด้ากวนยังเป็นสถานที่สุดแสนโรแมนติก ที่คู่รักหลายคนเลือกมาถ่ายภาพแต่งงาน จากนั้นนำท่านชม



สวนซากุระ เมืองชิงเต่า ที่จะบานเฉพาะช่วงเดือนเมษายน นำท่านอิสระเที่ยวชม **ถนนวัฒนธรรมต้าเปาเต่า (Dabao Island Cultural and Leisure District)** ที่ชิงเต่า เป็นย่านเก่าแก่ที่ได้รับการปรับปรุงใหม่ มีบรรยากาศโรแมนติกความทันสมัย เป็นแหล่งรวมร้านกาแฟ คาเฟ่ ร้านอาหาร และร้านค้าเล็กๆ ที่เน้นอาหารทะเลและขนมท้องถิ่น จุดเด่นคืออาคารสไตล์เก่าแก่ที่มีเอกลักษณ์ เหมาะแก่การเดินเล่น ถ่ายรูป โดยเฉพาะยามค่ำคืน และมีร้านเบเกอรี่เก่าแก่ชื่อดังอย่าง ร้านอ้อจินซิง (Yijinxing) ที่เปิดมาตั้งแต่ปี 1911

(โปรแกรมชมซากุระจะมีเฉพาะที่เรียกที่เดินทางเดือนเมษายนเท่านั้น เดือนอื่นๆจะตัดโปรแกรมซากุระออกโดยไม่มีคืน
ค่าใช้จ่ายใดๆ)



นำท่านชมวิว **Qingdao Haitian Center ชั้น 81** เป็นหนึ่งในตึกระฟ้าที่สูงที่สุดในชิงเต่าและยังถือเป็นศูนย์กลางของการพัฒนาเมืองในเขตใหม่ อาคารนี้มีความสูงถึง 369 เมตร และเป็นที่ตั้งของโรงแรม ห้างสรรพสินค้า สำนักงาน และห้องพักอาศัยแบบหรูหราด้วยการออกแบบสถาปัตยกรรมที่โดดเด่น Hai Tian Center จึงกลายเป็นหนึ่งในแลนด์มาร์กสำคัญของเมืองชิงเต่า และยังเป็นจุดชมวิวที่สามารถมองเห็น ทะเลและทิวทัศน์เมืองได้จากมุมสูง



ค่ำ [บริการอาหารมือค่ำ ณ ภัตตาคาร](#)

ที่พัก **Crown Plaza Qing Dao Jin Shui หรือเทียบเท่า** (โรงแรมระดับ 5 ดาว☆☆☆☆☆) (พัก 3 คืน) (โรงแรมที่นำเสนอเป็นโรงแรมเสนอเบื้องต้นเท่านั้น ชื่อโรงแรมที่ท่านพักทางบริษัทจะทำการแจ้งพร้อมใบนัดหมาย 5-7 วันก่อนเดินทาง ขอสงวนสิทธิ์ในการปรับเปลี่ยนที่พัก ไปพักเมืองใกล้เคียงกรณีติดงานแฟร์หรือมีเทศกาล)

วันที่เด็ดของการเดินทาง

เขตเสี่ยวหยูซาน - สถานีรถไฟชิงเต่า - ปักกิ่ง - ถนนโบราณเฉียนเหมิน

เช้า [บริการอาหารมือเช้า ณ โรงแรมที่พัก](#)

นำท่านสู่ **เขตเลี้ยวหยูซาน (Xiao Yu Shan)** ในชิงเต่าเป็นจุดชมวิวยามเย็นเขาเล็กๆ ที่มีชื่อเสียงเรื่องทัศนียภาพทะเลและเมืองอันงดงาม โดยเฉพาะช่วงพระอาทิตย์ตกดิน เป็นแลนด์มาร์กที่เหมาะสมกับการเดินเล่น ถ่ายรูป และชมวิวทะเลแบบพาโนรามา มีทางเดิน ลานชมวิว ศาลา และสถาปัตยกรรมจีนผสมผสานสไตล์ยุโรป



เที่ยง บริการอาหารกลางวัน ณ ภัตตาคาร

นำท่านเดินทางสู่ **สถานีรถไฟชิงเต่า** นั่งรถไฟความเร็วสูงมุ่งหน้าสู่ **เมืองปักกิ่ง** (ใช้เวลาเดินทางโดยประมาณ 4 ชั่วโมง) (หมายเหตุ : ทางทัวร์มีบริการขนส่งกระเป๋าไปใหญ่ให้กับทุกท่าน เพื่อให้ท่านได้สัมผัสการนั่งรถไฟความเร็วสูง)

จากนั้นนำท่านอิสระช้อปปิ้ง **ถนนคนเดินโบราณเจียนเหมิน** เป็นถนนสายวัฒนธรรมซึ่งเป็นที่รู้จักกันดีใน

กลุ่มนักท่องเที่ยวที่มาเยือนกรุงปักกิ่ง ถนนสายนี้ตั้งอยู่ ณ ใจกลางกรุงปักกิ่ง ใกล้กับจัตุรัสเทียนอันเหมิน มีประวัติความเป็นมามากกว่า 600 ปี ปัจจุบัน ถนนเจียนเหมินเป็นถนนคนเดิน ไม่มีรถราให้ต้องหลบหลีก เหมาะกับการเดินเล่นชมบรรยากาศความสวยงามเป็นอย่างมาก



ค่ำ บริการอาหารมื้อค่ำ ณ ภัตตาคาร

ที่พัก **Crown Plaza Beijing Lido หรือเทียบเท่า** (โรงแรมระดับ 5 ดาว☆☆☆☆☆) (พัก 2 คืน)

(โรงแรมที่นำเสนอเป็นโรงแรมเสนอเบื้องต้นเท่านั้น ชื่อโรงแรมที่ท่านพักทางบริษัทจะทำการแจ้งพร้อมใบนัดหมาย 5-7 วันก่อนเดินทาง ขอสงวนสิทธิ์ในการปรับเปลี่ยนที่พัก ไปพักเมืองใกล้เคียงกรณีจัดงานแฟร์หรือมีเทศกาล)

วันที่เปิดของการเดินทาง

Outlet Beijing - สนามบิน - กรุงเทพฯ

เช้า บริการอาหารมื้อเช้า ณ โรงแรมที่พัก

นำท่านอิสระช้อปปิ้ง **Outlet Beijing** ให้ท่านช้อปปิ้งสินค้าได้พบกับสินค้าแบรนด์จากยุโรป สหรัฐอเมริกา และเอเชีย

เที่ยง บริการอาหารมื้อกลางวัน ณ ภัตตาคาร (เมนูพิเศษ!! เปิดปักกิ่ง)

นำท่านเดินทางสู่สนามบิน

17.05 น. เhierฟ้าสู่ กรุงเทพฯ โดยสายการบินไทย ➔ เที่ยวบินที่ TG615 (เสิร์ฟอาหารบนเครื่อง)

21.20 น. เดินทางถึง กรุงเทพฯ ...โดยสวัสดิภาพพร้อมความประทับใจ

***** ชิงเต่า-ปักกิ่ง 8 วัน 7 คืน สายการบินไทย *****

หมายเหตุ... โปรแกรมการเดินทางอาจเปลี่ยนแปลงได้ตามความเหมาะสม เนื่องจากสภาพ ลม ฟ้า อากาศ, การล่าช้าอันเนื่องมาจากสายการบิน และสถานการณ์ในต่างประเทศที่ทางคณะเดินทางในขณะนั้น เพื่อความปลอดภัยในการเดินทาง โดยบริษัทฯ ได้มอบหมายให้ หัวหน้าทัวร์ผู้นำทัวร์ มีอำนาจตัดสินใจ ณ ขณะนั้นทั้งนี้การตัดสินใจ จะคำนึงถึงผลประโยชน์ของหมู่คณะเป็นสำคัญ

อัตราค่าบริการ ชิงเต่า-ปักกิ่ง 8 วัน TG				
ช่วงเวลาการเดินทาง	ผู้ใหญ่พัก ห้องละ 2 ท่าน	เด็กอายุต่ำกว่า 12 ปี พักกับผู้ใหญ่ 1 ท่าน (เด็กมีเตียง)	เด็กอายุต่ำกว่า 12 ปี พักกับผู้ใหญ่ 2 ท่าน (เด็กไม่มีเตียงเสริม)	พักท่านเดียว / ห้อง จ่ายเพิ่ม
9 - 16 พ.ค. 69	60,900	60,900	60,900	13,900
30 พ.ค. - 6 มิ.ย. 69	60,900	60,900	60,900	13,900
20 - 27 มิ.ย. 69	55,900	55,900	55,900	13,900
11 - 18 ก.ค. 69	60,900	60,900	60,900	13,900
25 ก.ค. - 1 ส.ค. 69	62,900	62,900	62,900	13,900
8 - 15 ส.ค. 69	60,900	60,900	60,900	13,900
12 - 19 ก.ย. 69	58,900	58,900	58,900	13,900
10 - 17 ต.ค. 69	62,900	62,900	62,900	13,900
17 - 24 ต.ค. 69	62,900	62,900	62,900	13,900
14 - 21 พ.ย. 69	60,900	60,900	60,900	13,900
*ไม่เอาตัวเครื่องบินหัก 10,000 บาท				
คณะออกเดินทางได้เมื่อมีจำนวนผู้เดินทางครบ 15 ท่านขึ้นไปเท่านั้น				
อัตราค่าบริการนี้รวม				

✓ ค่าตัวเครื่องบินไป-กลับ กรุงเทพฯ-ปักกิ่ง-กรุงเทพฯ สายการบินไทย (น้ำหนักกระเป๋า 23 กิโลกรัม)

- ✓ ค่ารถปรับอากาศนำเที่ยวตามระบุไว้ในรายการ พร้อมคนขับรถที่ชำนาญเส้นทาง
- ✓ โรงแรมที่พักตามระบุหรือเทียบเท่าในระดับเดียวกัน และราคาโรงแรมจะปรับขึ้น 3-4 เท่าตัว หากวันเข้าพักตรงกับงานเทศกาล เทรดแฟร์หรือการประชุม ต่างๆ อันเป็นผลที่ทำให้ต้องมีการปรับเปลี่ยนที่พัก โดยคำนึงถึงความเหมาะสมเป็นหลัก

✓ **ค่าทิปไกด์ท้องถิ่น และคนขับรถ**

✓ **ค่าทิปหัวหน้าทัวร์จากเมืองไทย**

- ✓ ค่าอาหารที่ระบุในรายการ ให้ท่านได้ลิศรสกับอาหารท้องถิ่นของจีน
- ✓ ค่าประกันอุบัติเหตุในการเดินทางวงเงินท่านละ 1,000,000 บาท

อัตราค่าบริการนี้ไม่รวม

- × ค่าภาษีมูลค่าเพิ่ม 7 % และค่าภาษีหัก ณ ที่จ่าย 3 % (กรณีที่ท่านต้องการใบกำกับภาษี)
- × ค่าใช้จ่ายส่วนตัว อาทิ ค่าโทรศัพท์ , ค่าซักรีด , ค่าเครื่องดื่มและอาหารนอกเหนือจากที่ระบุในรายการ
- × ค่าศพผันของภยาน้ำมันที่ทางสายการบินแจ้งเปลี่ยนแปลงกะทันหัน
- × ค่าวีซ่าท่องเที่ยวแบบเดี่ยว กรณีทางรัฐบาลจีนประกาศยกเลิกฟรีวีซ่าสำหรับคนไทย

เงื่อนไขการสำรองที่นั่ง และการชำระเงิน

- ❖ **กรุณาจองล่วงหน้าพร้อมชำระงวดแรก 25,000 บาท** ก่อนการเดินทาง **พร้อมส่งสำเนาหน้าหนังสือเดินทาง Passport มายังบริษัท** และค่าใช้จ่ายส่วนที่เหลือกรุณาชำระก่อนการเดินทางไม่น้อยกว่า 14 วัน มิฉะนั้นจะถือว่าท่านยกเลิกการเดินทาง
- ❖ บริษัทฯ ขอสงวนสิทธิ์ยกเลิกการเดินทางก่อนล่วงหน้า 10 วัน ซึ่งจะเกิดขึ้นได้ก็ต่อเมื่อไม่สามารถทำกรุ๊ปได้อย่างน้อย 15 ท่าน ทางบริษัทฯ ยินดีคืนเงินให้ทั้งหมด หรือจัดหาคณะทัวร์อื่นให้ ถ้าท่านต้องการ
- ❖ บริษัทฯ ขอสงวนสิทธิ์ที่จะเปลี่ยนแปลงรายละเอียดบางประการในทัวร์นี้ เมื่อเกิดเหตุจำเป็น สุดวิสัย จนไม่อาจแก้ไขได้ และจะไม่รับผิดชอบใดๆ ในกรณีที่สูญหาย สูญเสียหรือได้รับบาดเจ็บ ที่นอกเหนือความ รับผิดชอบของหัวหน้าทัวร์และเหตุสุดวิสัยบางประการเช่น การนัดหยุดงาน ภัยธรรมชาติ การจลาจล ต่างๆ
- ❖ เนื่องจากรายการทัวร์นี้เป็นแบบเหมาจ่ายเบ็ดเสร็จ หากท่านสละสิทธิ์การใช้บริการใดๆตามรายการ หรือถูกปฏิเสธการเข้า และออกประเทศไม่ว่าในกรณีใดก็ตาม ทางบริษัทฯ ขอสงวนสิทธิ์ไม่คืนเงินในทุกกรณี
- ❖ เมื่อท่านได้ชำระเงินมัดจำหรือทั้งหมด ไม่ว่าจะเป็นการชำระผ่านตัวแทนของบริษัทฯ หรือชำระโดยตรงกับทางบริษัทฯ ทางบริษัทฯ จะขอถือว่าท่านรับทราบและยอมรับในเงื่อนไขต่างๆของบริษัทฯ ที่ได้ระบุไว้โดยทั้งหมด
- ❖ **ทางบริษัทเริ่มต้น และจบ การบริการ ที่สนามบินสุวรรณภูมิ** กรณีท่านเดินทางมาจากต่างจังหวัด หรือต่างประเทศ และจะสำรองตั๋วเครื่องบิน หรือพาหนะอย่างหนึ่งอย่างใดที่ใช้ในการเดินทางมาสนามบิน ทางบริษัทฯ จะไม่รับผิดชอบต่อค่าใช้จ่ายในส่วนนี้ เพราะเป็นค่าใช้จ่ายที่นอกเหนือจากโปรแกรมการเดินทางของบริษัทฯ ฉะนั้นท่านควรจะให้กรุ๊ป FINAL 100% โดยมีเอกสารแจ้งการนัดหมายการเดินทางส่งไปถึงท่านเป็นที่เรียบร้อยแล้ว ท่านจึงสามารถสำรองยานพาหนะได้
- ❖ **ตั๋วเครื่องบินที่ใช้ในการเดินทางไม่สามารถ Refund หรือเลื่อนวันกลับ หรือเปลี่ยนแปลงการเดินทางได้** กรณีท่านจะกลับก่อนหรือเลื่อนวันเดินทางกลับ กรุณาติดต่อสอบถามเจ้าหน้าที่ก่อนการเดินทาง มิฉะนั้นท่านจะต้องซื้อตั๋วใหม่

เองในกรณีไม่เดินทางไป และกลับตาม โปรแกรมที่ท่านซื้อจากทางบริษัท เนื่องจากเป็นคุณสมบัติของตัวที่ออกมา จากทางสายการบิน

เงื่อนไขการยกเลิก

- ❖ ยกเลิกก่อนการเดินทาง 30 วัน - คืนค่าใช้จ่ายทั้งหมด ยกเว้นกรุ๊ปที่เดินทางช่วงวันหยุด หรือเทศกาลที่ต้องการันตีมัดจำกับสายการบิน หรือ กรุ๊ปที่มีการกัันตีมัดจำที่หักโดยตรงหรือโดยการผ่านตัวแทนในประเทศ หรือ ต่างประเทศและไม่อาจขอคืนเงินได้
- ❖ ยกเลิกก่อนการเดินทางน้อยกว่า 14 - 29 วัน - เก็บค่าใช้จ่าย 50 % ของราคาทัวร์
- ❖ ยกเลิกก่อนการเดินทาง 1 - 15 วัน - เก็บค่าบริการทั้งหมด 100 %

***** จองเต่า-ปักกิ่ง 8 วัน 7 คืน สายการบินไทย *****