

สแกนดิเนเวีย 10 วัน QR

โคเปนเฮเกน*ออสโล*ฟลัม*เบอร์เกน*ฟลัม*สต็อกโฮล์ม*เฮลซิงกิ

สี่ประเทศแสนสวย
*** DENMARK ***
*** NORWAY ***
*** FINLAND ***
*** SWEDEN ***

ราคาพิเศษ เริ่มต้น 109,900.- บาท
เดินทางโดยสายการบินกาตาร์ แอร์เวย์
รวมค่าวีซ่า & น้ำดื่มบริการบนรถโค้ช
พิเศษ!! ฟรีบริการยกกระเป๋าใหญ่
ในเรือเพื่อความสะดวก (ไม่ต้องลำบาก
ลากกระเป๋าใหญ่เข้าห้องพักบนเรือ)



กาตาร์ แอร์เวย์ สายการบิน
ระดับ 5 ดาว



ล่องเรือสำราญ (Sea View) DFDS
และ Viking Line ห้องพักแบบวิวทะเล

นอร์เวย์มีชื่อเสียงในเรื่องฟยอร์ดอันงดงาม การเดินทางไปในนอร์เวย์จะไม่สมบูรณ์หากไม่ได้ไปเยี่ยมชมหนึ่งในฟยอร์ดที่มีชื่อเสียงระดับโลก

นั่งรถไฟสายโรแมนติก Frambana

Flåm Railway ได้รับการขนานนามว่าเป็นหนึ่งในการเดินทางด้วยรถไฟที่สวยงามที่สุดในโลก

โคเปนเฮเกน

เมืองหลวงอันคึกคักของเดนมาร์กผสมผสานสถาปัตยกรรมและวัฒนธรรมสมัย

เฮลซิงกิ

เมืองหลวงและเมืองใหญ่สุดของฟินแลนด์ ที่มีกลิ่นไอของรัสเซีย และขึ้นชื่อเรื่องมรดกทางวัฒนธรรมอันน่าหลงใหล

สต็อกโฮล์ม

เมืองที่ผสมผสานระหว่างประวัติศาสตร์และความเป็นเมืองสมัยใหม่ที่สมบูรณ์แบบของสต็อกโฮล์ม

เดินทาง : มิถุนายน'69 - มีนาคม'70

SCANDINEVIA 10 DAYS

DENMARK - NORWAY - SWEDEN - FINLAND

HIGHLIGHT

- **นั่งรถไฟสายโรแมนติก FLAMBANA** ชมวิวทิวทัศน์และธรรมชาติอันสวยงาม
- **ชมเมืองเบอร์เกน (มรดกโลก) BERGEN** และหมู่บ้านชาวประมงบริกเกน
- **ล่องเรือชมขงจันฟjord** ชมทัศนียภาพขงผืนของฟjordที่สวยงามที่สุดของโลก
- **นั่งรถราง Floibanen** ขึ้นชมวิวเมืองเบอร์เกนและความสวยงามของยอดเขาฟลอบเยน
- **เข้าชม “พิพิธภัณฑ์เรือวาซา”** เรือรบที่จมอยู่ใต้ทะเลบอลติกถึง 333 ปี
- **เข้าชม Stockholm City Hall** ศาลาว่าการเมืองสวีเดนอันสวยงามอลังการ ที่ใช้เวลาในการก่อสร้างถึง 12 ปี และใช้เป็นสถานที่จัดพิธีมอบรางวัลโนเบล
- **เข้าชม Orebro Castle** ปราสาทและป้อมปราการยุคกลางที่มีอายุเก่าแก่มากกว่า 700 ปี
- **ช้อปปิ้งที่ ห้างสรรพสินค้า NK** “ห้างที่ใหญ่ที่สุดในยุโรปเหนือ”
- **ล่องเรือสำราญ Go Nordic Cruiseline (DFDS) และ Viking Line** ห้องพักแบบวิวทะเล (SEAVIEW) อิ่มอร่อยกับอาหารซีฟู้ด, สินค้าปลอดภาษี และสินค้าแบรนด์เนม ระหว่างการเดินทางพร้อมบริการรับฝากกระเป๋าใบใหญ่
- **ลิ้มรสอาหารพิเศษ** ที่ถูกคัดสรรมาในแต่ละเมือง อาทิ บุฟเฟต์ “SCANDINAVIAN SEAFOOD” อาหารทะเลสดๆ สดๆ เนื้อนุ่ม, อาหารซีฟู้ด, อาหารจีนและอาหารไทยรสเลิศ พร้อมน้ำดื่มบริการตลอดเส้นทาง
- **บริการนำสัมภาระขึ้นรถโค้ชวันละ 1 ขวด**
- **น้ำหนักกระเป๋า 25 กิโลกรัม ทุกที่หนึ่ง**



หลักหนีความวุ่นวาย สู่ “ความฝันของชาวสแกนดิเนเวีย” ความหลงใหลในประเทศต่างๆ วัฒนธรรมของพวกเขา และความงดงามของทิวทัศน์คือสิ่งที่เราขอแบ่งปัน และสิ่งที่ทำให้การเดินทางของท่านเป็นประสบการณ์ที่แท้จริงที่สุดในสแกนดิเนเวีย



UNCOMPLICATED BEAUTY

ทัวร์สแกนดิเนเวีย 10 วัน ชมทัศนียภาพที่สวยงามในการสัมผัสประสบการณ์แบบสแกนดิเนเวีย เริ่มต้นด้วยทัวร์เที่ยวชมเมืองโคเปนเฮเกน สํารวจเดนมาร์ก นอร์เวย์ ฟินแลนด์ และสวีเดน ในแต่ละจุดหมายปลายทาง การเดินทางด้วยรถโค้ช รถไฟ ชมวิว และล่องเรือชมขงจันฟjord สัมผัสประสบการณ์หมู่บ้าน ภูเขา และชนบทของเส้นทางในรูปแบบที่แตกต่างกัน พร้อมกับลิ้มรสอาหารท้องถิ่นหลากหลายเมนู

วันแรกของการเดินทาง (1) สนามบินสุวรรณภูมิ

16.00 น. คณะพร้อมกัน ณ สนามบินสุวรรณภูมิ เคาน์เตอร์สายการบินกาทาร์แอร์เวย์ เจ้าหน้าที่จากบริษัทฯ คอยอำนวยความสะดวกก่อนการเดินทาง

18.55 น. ออกเดินทางสู่สนามบินโดฮา โดยสายการบินกาทาร์ เที่ยวบินที่ QR833

22.30 น. ถึงสนามบินโดฮา, ประเทศกาตาร์ (รอปเปลี่ยนเครื่อง)

วันที่สองของการเดินทาง(2) โคเปนเฮเก้น – ชมเมือง – ลิตเติลเมอร์เมด

ล่องเรือสำราญ DFDS (พักห้อง SEA VIEW)

01.40 น. ออกเดินทางสู่โคเปนเฮเก้น โดยสายการบินกาทาร์ เที่ยวบินที่ QR161

06.30 น. เดินทางถึงกรุงโคเปนเฮเก้น ประเทศเดนมาร์ก ผ่านพิธีตรวจคนเข้าเมืองจากนั้นนำท่านเข้าสู่ตัวเมือง กรุงโคเปนเฮเก้น ซึ่งตั้งอยู่ระหว่างทะเลบอลติกและทะเลเหนือ ล้อมรอบด้วยพื้นน้ำเกือบทั้งหมด ภูมิประเทศ

ประกอบด้วยคาบสมุทรจูทแลนด์(Jutland) และเกาะต่างอีก 406 เกาะ เมืองโคเปนเฮเก้น

(Copenhagen) ได้รับการยกย่องว่าเป็นเมืองที่น่าอยู่ที่สุดในโลก และเป็นเมืองหลวงของเดนมาร์ก

ประเทศที่มีความสุขที่สุดอันดับ 2 ของโลก และถูกเรียกขานเมืองนี้ว่าเป็นเมืองในเทพนิยายอีกด้วย

โคเปนเฮเก้น เมืองหลวงและเมืองที่ใหญ่ที่สุดของประเทศเดนมาร์ก ตั้งอยู่ทางทิศตะวันออกเฉียง

ทะเล ตรงข้ามกับพื้นที่ของประเทศสวีเดนและด้วยความที่โคเปนเฮเก้นคือหนึ่งในเมืองที่เก่าแก่ในทวีป

ยุโรปและยังถือเป็นเมืองที่ใหญ่ที่สุดของประเทศในแถบสแกนดิเนเวีย / นำท่านชมตัวเมืองเก่า

โคเปนเฮเก้น นำท่านถ่ายรูปคู่กับ **“เงือกน้อยลิตเติลเมอร์เมด” Little Mermaid** สัญลักษณ์ที่

สำคัญของเมือง(ตัวละครที่สำคัญของ “ฮันส์ คริสเตียน แอนเดอร์สัน) จากนั้นนำท่านนั้นชม **“น้ำพุ**

เกฟิออน” รูปปั้นตำนาน ของการเกิดประเทศเดนมาร์ก

เป็นผลงานแอนเดอร์ส บุนด์การ์ด สร้างให้เป็นสัญลักษณ์ของเมืองในโอกาสครบรอบปีที่ 50 จากนั้นชม

จตุรัส **“พระราชวังอมาเลียนบอร์ก” Amalienborg Palace** ที่ประทับในฤดูหนาวของราชวงศ์แห่งเดนมาร์ก

เที่ยง

☉บริการอาหารกลางวัน ณ ภัตตาคาร



บ่าย จากนั้นนำท่านสู่ “ย่านนูฮาวน์” *Nyhavn*

หรือท่าเรือใหม่ ซึ่งเป็นท่าเรือเก่าที่มีการขุดคลองเชื่อมต่อกับทะเลและยังเป็นที่ตั้งของบ้านเรือนตั้งแต่ยุคคริสต์ศตวรรษที่ 17 นำท่านชม จัตุรัสซิดีฮอลล์ อาคารเทศบาลเมืองเก่า เขตย่านใจกลางเมือง ได้เวลาอันสมควรออกเดินทางสู่ท่าเรือเพื่อนำคณะลงเรือสำราญสุดหรูขนาดใหญ่ GO NORDIC CRUISE LINE (DFDS)



15.00 น. นำคณะลงเรือสำราญขนาดใหญ่ GO NORDIC CRUISE LINE [DFDS] ซึ่งสะดวก สบายด้วยสิ่งอำนวยความสะดวกนานาชนิด เช่น ภัตตาคาร บาร์ ไนต์คลับและเพลนกับการเลือกชมสินค้าปลอดภาษี ฯลฯ ล่องสู่ทะเลเหนือจรดมหาสมุทรแอตแลนติก ออกเดินทางจากกรุงโคเปนเฮเก้น ประเทศเดนมาร์ก สู่กรุงออสโล ประเทศนอร์เวย์

ค่ำ **🍷 บริการอาหารมื้อค่ำ แบบบุฟเฟ่ต์อาหารทะเลเมนูพิเศษ สแกนดิเนเวียนซีฟู้ด *Scandinavian Seafood* พร้อมเครื่องดื่มท่านละ 1 แก้ว**

ที่พัก: เรือ GO NORDIC CRUISE LINE (DFDS)/ พักห้องละ 2 ท่าน(ห้องพักวิวทะเล Seaview)

***** กรุณาเตรียมกระเป๋าเดินทางใบเล็กพร้อมเสื้อผ้าและของใช้สำหรับ 1 คืน เนื่องจากกระเป๋าใบใหญ่ทางบริษัทฯ จะใช้บริการเก็บกระเป๋าของทางเรือเพื่อความสะดวกสบายของทุกท่านไม่ต้องลากกระเป๋าลงเรือ(ถ้าหากมาก) และไม่เปลืองเนื้อที่ในห้องพัก *****

GO NORDIC CRUISELINE

DUTY FREE

CABIN

DINNER

วันที่สามของการเดินทาง(3) ออสโล – ชมกรุงออสโล – เมืองฟลัม/วอส

เช้า ๑๐) บริการอาหารมื้อเช้า ณ ห้องอาหารในเรือสำราญ

09.30 น. เรือเข้าเทียบฝั่งท่าเรือกรุงออสโล ประเทศนอร์เวย์ นำท่านผ่านชมบริเวณด้านหน้า พระราชวังหลวง “Royal Palace”

แห่งกรุงออสโล พระราชวังแห่งนี้มีสถาปัตยกรรมแบบนีโอคลาสสิกที่สวยงาม โดยมีรูปปั้นกษัตริย์เฟรเดอริกที่ 5

(Frederik V) ทรงม้าบริเวณ

ด้านหน้าพระราชวัง และเมื่อ

มองลงไปจากเนินพระราชวัง

แล้วจะเห็นสวน Slottsparken

และ “ถนนคาร์ล โจนัน”

ถนนช้อปปิ้งที่มีสินค้ามากมาย

รวมถึงยังเป็นที่ตั้งของ “โรง

ละครแห่งชาติ” ที่สร้างขึ้นใน

ปี 1899, “มหาวิทยาลัย

ออสโล” มหาวิทยาลัยที่เก่าแก่

ที่สุดของนอร์เวย์ สร้างขึ้นใน

ปี 1852, และ “อาคารรัฐสภา” “Stortinget” ที่เปิดใช้มาตั้งแต่ปี 1866 เก็บภาพความงดงามของบริเวณอาคารศาลาว่า

การกรุงออสโล และ โรงละครโอเปร่าที่ตั้งอยู่ในบริเวณริมอ่าวออสโลฟยอร์ด



เที่ยง ๑๐) บริการอาหารมื้อกลางวัน ณ ภัตตาคาร

บ่าย นำคณะออกเดินทางสู่เมืองฟลัม / วอส เดินสู่แหล่งแนว ฟjord อัจฉริยะ เป็นเมืองที่อยู่ปลายสุดของฟยอร์ดปาก

แม่น้ำฟลัม ล้อมรอบไปด้วยหุบเขาสลับซับซ้อน ธรรมชาติที่สวยงาม บวกกับอาคารบ้านเรือนที่สร้างจากไม้สีสน

สดใสทั้งสีขาว สีแดง สีเหลือง และสีเขียว โดยเฉพาะอย่างยิ่งในช่วงเวลาที่แสงอาทิตย์สาดส่องลอดผ่านหุบเขาขึ้น

ชมกับธรรมชาติเป็นภาพที่ติดตาตรึงใจไปอีกนานแสนนาน / นำท่านเดินทางสู่ที่พัก



ค่ำ ๑๐) บริการอาหารมื้อค่ำ ณ ภัตตาคาร

พักที่: Fretheim Hotel / Park Hotel Voss / Myrkdalen Resort / Stalheim Hotel หรือระดับใกล้เคียง

**วันที่สี่ของการเดินทาง(4) เมืองฟลัม/วอสส – ล่องเรือชมฟยอร์ด (มรดกโลกทางธรรมชาติ)
นั่งรถไฟสายโรแมนติก(สวยที่สุดในนอร์เวย์) – เบอร์กอน(มรดกโลก)**

เช้า ๑๐ รับประทานอาหารเช้า ณ ห้องอาหารของโรงแรม

นำท่านเดินทางสู่ท่าเรือฟลัม เพื่อล่องชมความงดงามของ Nærøyfjord ที่โอบล้อมด้วยภูเขาสูงตระหง่านสูงถึง 1,700 เมตร ซึ่งเป็นสาขาของ Sognefjord ที่ยาว 204 กม. และลึกถึง 1,308 เมตร ประทับใจกับหนึ่งฟยอร์ดที่สวยงามที่สุดของโลก ชมทิวทัศน์ที่สวยงามของฟาร์มแบบดั้งเดิมขนาดเล็กที่เกาะอยู่บนไหล่เขา และภูเขาสีสูงตระหง่านที่ธรรมชาติบรรจงสลักไว้คู่วิจิตรพิศดารบน เนินลาดริมฝั่งมีบ้านพักของชาวนอร์เวย์ที่สร้างจากไม้สน รวมถึงน้ำตกที่ไหลตกจากริมหน้าผา สร้างบรรยากาศให้ตื่นตาตื่นใจไม่รู้ลืม เรือล่องถึงเมือง ‘กุควันเกิน’ เมือง



มีประวัติศาสตร์ทางวัฒนธรรมอันยาวนาน ที่ได้รับการอนุรักษ์ไว้เป็นอย่างดี ตั้งอยู่ท่ามกลางธรรมชาติที่งดงามของแหล่งฟยอร์ดนอร์เวย์

เที่ยง ๑๐ บริการอาหารมื้อกลางวัน ณ ภัตตาคาร

บ่าย นำท่านนั่ง “รถไฟสายโรแมนติกฟลัมสบานา” Flåmsbana จากภูเขาสูงลงไปจนถึงฟยอร์ดด้วย Flåm

Railway ที่ได้รับความนิยมมากที่สุดของนอร์เวย์ และได้รับการโหวตให้เป็นหนึ่งในการเดินทางโดยรถไฟที่ดีที่สุดในโลกด้วยแม่น้ำที่ตัดผ่านหุบเขาเล็ก น้ำตกที่ไหลลงมาตามไหล่เขาที่สูงชัน ยอดเขาสีขาวที่มีฟาร์มขนาดเล็กที่เกาะอยู่บนทางลาดชัน การเดินทางบนรถไฟ Flåm Railway จึงเป็นการเดินทางผ่านธรรมชาติของนอร์เวย์ นับเป็นหนึ่งในเส้นทางรถไฟที่สูงและสวยที่สุดในโลกฟลัมบาน่า เป็นเส้นทางรถไฟสายเก่าแก่ที่เปิดให้บริการมาตั้งแต่ปี ค.ศ.1940 รถไฟเริ่มต้นจากสถานีรถไฟฟลัมจนกระทั่งถึงสถานีไมคาล ระหว่างนั่งรถไฟ แวะจอดที่สถานีน้ำตกจอสฟอสเซน (Kjosfossen) ชมความสวยงามและสัมผัสความชุ่มฉ่ำจากละอองน้ำของน้ำตกที่มี



ความสูงถึง 225 เมตร ประทับใจกับทัศนียภาพที่สวยงามตลอดเส้นทาง จากนั้นต่อด้วย **“รถไฟสายเบอร์เก้น”**

Bergen Line รถไฟท้องถิ่นอันทันสมัย เส้นทางไมคาล – วอส รถไฟสายเบอร์เก้นสร้างขึ้นในปี ค.ศ.1909 และวิ่งผ่านพื้นที่สูงระหว่างเมืองออสโลและเบอร์เก้น ซึ่งเป็นสองเมืองที่ใหญ่ที่สุดในนอร์เวย์ รถไฟสายนี้เป็นเส้นทางรถไฟที่สูงที่สุดในยุโรปเหนือ โดยมีสถานีฟินเซเป็นสถานีรถไฟที่สูงที่สุดที่ระดับความสูง 1,222 เมตรเหนือระดับน้ำทะเล สัมผัสทิวทัศน์อันแสนตระการตาที่สุดแห่งหนึ่งในยุโรป เพลิดเพลินกับวิวทิวทัศน์



ระหว่างการเดินทางจนกระทั่งถึงสถานีวอส **จากนั้นนำท่านออกเดินทางสู่เมืองเบอร์เก้น Bergen เมืองแสนสวยริมชายฝั่งทะเลเหนือ**

ค่ำ **🍷 บริการอาหารค่ำ ณ ภัตตาคารภายในโรงแรมที่พัก**

พักที่: Scandic Hotel, Thon Hotel, Clarion Hotel, Bergen / หรือระดับใกล้เคียง

วันที่ห้าของการเดินทาง(5) เบอร์เก้น – ชมเมือง – นั่งรถรางขึ้นยอดเขา Floyen หมู่บ้านเอ็ดฟยอร์ด – น้ำตกวอริงฟิสเซน – โกล/เกลโล่

เช้า **🍷 บริการอาหารนำท่านเที่ยวชมเมืองเบอร์เก้น Bergen** เมืองมรดกโลก ที่ได้รับการอนุรักษ์ไว้ได้อย่างดี **นำ**



ท่าน นั่งรถรางขึ้นสู่ยอดเขา (Floyen) บนความสูง 520 เมตร เหนือระดับน้ำทะเล เพื่อให้ท่านได้ชมวิวทิวทัศน์ของเมืองอันเป็นภาพบรรยากาศที่งดงามและประทับใจ ได้เวลาสมควร นำท่านลงเขาสู่บริเวณตลาดปลาที่มีทั้งปลาทะเลน้ำลึกชนิดต่างๆ และผักผลไม้ท่านจะเพลิดเพลินไปกับการเดินชมเมืองอย่างเต็มที่ เริ่มจากเขตเมืองเก่าอันเป็นที่ตั้งของ Fish Market ที่เป็นทั้งตลาด ปลา

อันเก่าแก่และศูนย์การคมนาคมทางทะเลและท่องเที่ยวในภูมิภาคนี้ **นำท่านเดินเที่ยวชม “หมู่บ้านชาวประมงโบราณ” Bryggen**



สิ่งก่อสร้างเก่าแก่ที่ยังคงอนุรักษ์อาคารไม้สีสันสวยงามที่มีอายุเกือบ 300 ปี เรียงรายตลอดแนว

นับเป็นตัวอย่างการก่อสร้างที่โดดเด่นและมีความสำคัญทางประวัติศาสตร์และวัฒนธรรม จนได้รับการจดทะเบียนให้เป็นมรดกโลกโดยองค์การยูเนสโก (Unesco)

เที่ยง ๑๐) บริการอาหารมื้อกลางวัน ณ ภัตตาคาร

ได้เวลาสมควรนำท่านออกเดินทางสู่เมือง
โกล Gol / ได้เวลาสมควรนำท่านออกเดินทาง
สู่เมืองโกล Gol แวะชมความงดงามของ

หมู่บ้านเอ็ดฟยอร์ด (Eidfjord) (สวยงามและ
อันซีนมากๆ) **เมืองเอ็ดฟยอร์ด (Eidfjord)**

หมู่บ้านเล็กๆที่มีทัศนียภาพภูเขาที่ถูกปกคลุม
ด้วยหิมะแซมอยู่ไกลๆตัดกับความใสของน้ำ
ทะเลสาบที่อ่อนเงาภูเขาออกมาได้อย่างสวยงาม

**แคว่ถ้ำรูปก้นที่น้ำตกวอร์จิงฟอสเซน
(Voringfossen)** เป็นน้ำตกที่สูงถึง 182 ม.

เป็นอีกหนึ่งสถานที่ที่นักท่องเที่ยวมาแวะชม
มากที่สุด น้ำตกแห่งนี้ตั้งอยู่ในหุบเขา

Måbødalen ที่แสนสวยงามดูคดงอัญมณีที่
ซ่อนตัวอยู่ในเปลือกอ้อย เมืองเกลโล Geilo
เมืองสกีรีสอร์ท / เมืองเกลโล Geilo เมืองสกี
รีสอร์ท



ค่ำ ๑๑) บริการอาหารมื้อค่ำ ณ ภัตตาคาร

พักที่: Pers Hotel Gol / Ustedalen Hotel หรือระดับใกล้เคียง

วันที่หกของการเดินทาง(6) เกลโล่ – ออสโล – ชมเมือง – คาร์ลสตัด

เช้า ๑๐) บริการอาหารเช้า ที่ห้องอาหารของโรงแรม

จากนั้นนำท่านออกเดินทางสู่ **“กรุงออสโล”** โดยใช้เส้นทางแสนสวย ผ่านชมบ้านเรือนที่สวยงามระหว่างทาง
สัมผัสธรรมชาติสุดแสนโรแมนติก

เดินทางถึงกรุงออสโล เมืองหลวงแสน
สวยของประเทศนอร์เวย์ / นำท่านเดิน
ทางเข้าสู่กรุงออสโล ตัวเมืองตั้งอยู่ขอบ
ด้านเหนือของอ่าวฟยอร์ดที่ชื่อออสโลฟ

ยอร์ด ตัวเมืองประกอบด้วยเกาะ 40 เกาะ
เกาะใหญ่ที่สุดชื่อMALMOYA นอกจากนี้
ยังมีทะเลสาบกว่า 343 แห่งซึ่งเป็นแหล่ง
น้ำจืดสำคัญ



นำท่าน “เข้าชมสวนประติมากรรมวิกแลนด์” ชมผลงานของปฏิมากรเอกชาวนอร์เวย์ชื่อกุस्ताฟ วิกแลนด์ ที่ใช้เวลา 40 ปี ในการแกะสลักรูปสลักหินแกรนิตและทองแดง แสดงถึงเห็นวิถีชีวิตในหนึ่งชีวิตของมนุษย์ตรงใจกลางของอุทยานเป็นที่ตั้งของรูปแกะสลักชิ้นโบว์แดงของท่านชื่อ "โมนอลิท" (สูง 17 เมตร) แกะสลักจากหินแกรนิตชนิดแข็ง และรูปปั้น หล่อสำริด เยอะแยะมากมายรวมทั้งสวนดอกไม้มานานาพันธุ์ให้ท่านเก็บภาพบรรยากาศความสวยงามอย่าเต็มที นำท่านขึ้นสู่จุดชมวิว “ชมลานกระโดดสกีโฮเมนคอกเลน” Holmenkullen Ski Jump ซึ่งสร้างขึ้นเพื่อเป็นสถานที่แข่งขันกระโดดสกีที่มีชื่อเสียงที่สุดของนอร์เวย์

เที่ยง **🍽️บริการอาหารกลางวัน ณ ภัตตาคาร**



บ่าย **คณะเดินทางสู่ “เมืองคาร์ลสตัท” Karlstad เมืองสวยงามเล็กๆ ตั้งอยู่ริมแม่น้ำเดลด้า แม่น้ำที่ยาวที่สุดใน**

สวีเดนที่ไหลลงสู่ ทะเลสาบวอนันท์ใหญ่ เป็นอันดับสองของประเทศ อดีตศูนย์กลางทางการค้าของชาวไวกิงมาตั้งแต่ 1,000 ปีก่อนคริสตกาล เมืองนี้สร้างเมื่อปี ค.ศ.1584 โดย ดยุก ชาร์ล ซึ่งต่อมาก็คือกษัตริย์ ชาร์ลที่ 9 แห่งราชวงศ์สวีดิช ชื่อเมืองจึงเรียกตามพระนามของพระองค์ นำท่านชมโบสถ์ใหญ่ของเมือง สร้างขึ้นเมื่อปี ค.ศ.1730 ชม



จัตุรัสใจกลางเมืองที่สวยงาม คาร์ลสตัทเป็นเมืองหลวงของแคว้นลันด์ลัน หลังจากถูกทำลายด้วยไฟเกือบทั้งหมดในปี ค.ศ.1865 คาร์ลสตัทก็ถูกสร้างขึ้นใหม่ตามแนวทางสมัยใหม่ โดยมีถนนกว้างและสวนสาธารณะขนาดใหญ่

ค่ำ **🍽️บริการอาหารค่ำ ณ ภัตตาคาร**

พักที่: SCANDIC HOTEL, KALSTAD หรือระดับใกล้เคียง

**วันที่หกของการเดินทาง(7) คาร์ลสตัท – เออเรนรู – เข้าชมปราสาทโอเรนรู – สต็อกโฮล์ม
ชมเมือง – ซ็อบบิง**

เช้า **🍽️บริการอาหารเช้า ที่ห้องอาหารของโรงแรม**

นำท่านเดินทางสู่ **“เมืองออเรบรู” Orebro** เมืองที่มีชื่อเสียงมากแห่งหนึ่ง ตั้งอยู่ในภาคกลางของประเทศสวีเดน

ชมเมืองออเรบรู อดีตเมืองที่มีความเจริญรุ่งเรืองทางการค้า และยังถือว่าเป็นศูนย์กลางทางประวัติศาสตร์ และวัฒนธรรมที่มีความเก่าแก่มากแห่งหนึ่งของประเทศสวีเดนอีกด้วย นำท่าน **“เข้าชมภายในปราสาทออเรบรู”**



(Orebro Castle) ชมความงดงามของตัวปราสาท ป้อมปราการยุคกลางที่มีอายุเก่าแก่มากกว่า 700 ปี สัมผัสบรรยากาศที่เหมือนนำท่านย้อนกลับไปในสมัยยุคกลาง อันมีมนต์เสน่ห์ที่และเคยเป็นที่ประทับของสมาชิกราชวงศ์ว้าซ่า ในอดีต ตัวปราสาทตั้งอยู่บนเกาะเล็กๆ บนแม่น้ำ **สวาร์ตาน “Svartan River”** สร้างขึ้นครั้งแรก



ในช่วงรัชสมัยของราชวงศ์ว้าซ่า (Royal Family Vasa) ตัวปราสาทก่อสร้างเพิ่มเติมโดยการผสมผสานฐานรากในยุคกลางและศิลปะแบบเรเนอซองส์ได้อย่างลงตัว เกจากนั้นเดินทางสู่กรุงสต็อกโฮล์ม

เที่ยง **☉บริการอาหารกลางวัน ณ ภัตตาคาร**

นำคณะเดินทางเข้าสู่ใจกลาง **“กรุงสต็อกโฮล์ม”** เทียบชมเมืองหลวงของประเทศสวีเดน ที่มีความสวยงามที่สุดแห่งหนึ่งของโลก จนได้รับการขนานนามว่า **“ความงามบนผิวน้ำ” Beauty on Water** หรือ **“ราชินีแห่งทะเลบอลติก”** เมืองแห่งประวัติศาสตร์มาตั้งแต่ครั้ง

ศตวรรษที่ 13 ศิลปะและ สถาปัตยกรรมผสมผสานด้วยความสะดวกสบาย และ ทัศนียภาพของบ้านเมือง, ตึกรามบ้านช่อง รวมทั้งปราสาทราชวัง ตั้งอยู่ริมน้ำและตามเนินสูงต่ำ เกาะใหญ่น้อย 14 เกาะ ที่โอบล้อมด้วยทะเลบอลติก **Baltic Sea** ทะเลสาบ มาลาเร็น **Lake Malaren** ทำให้สต็อกโฮล์มเป็นเมืองที่สวยงามที่สุดในโลก **จากนั้นอิสระให้ท่านช้อปปิ้งในบริเวณ**



ห้างสรรพสินค้าเอ็นเค NK ซึ่งเป็น“ห้างที่ใหญ่ที่สุดในยุโรปเหนือ” หรือเลือกเดินในย่าน **Walking Street** อันทันสมัย ที่เต็มไปด้วยสินค้าแบรนด์เนมมากมาย เช่น **Louis Vuitton, Chanel, NUDIE JEANS, Hermes, Burberry, Adidas, Nike** ฯลฯ และสามารถทะลุผ่านไปในบริเวณย่านเมืองเก่าที่สวยงาม

ค่ำ **☉บริการอาหารค่ำ ณ ภัตตาคาร**

พักที่: Quality Globe Hotel / Scandic Hotel หรือระดับใกล้เคียง

วันที่แปดของการเดินทาง(8) สต็อกโฮล์ม – ชมเมือง – เข้าชมพิพิธภัณฑ์เรือรบวาซา

เข้าชมศาลาว่าการเมือง – เกมล่าสแตน – ล่องเรือสำราญ Viking Line (พักห้อง SEA VIEW)

เช้า ๑๐ | บริการอาหารเช้า ที่ห้องอาหารของโรงแรม

นำคณะ “เข้าชมศาลาว่าการเมือง” City Hall

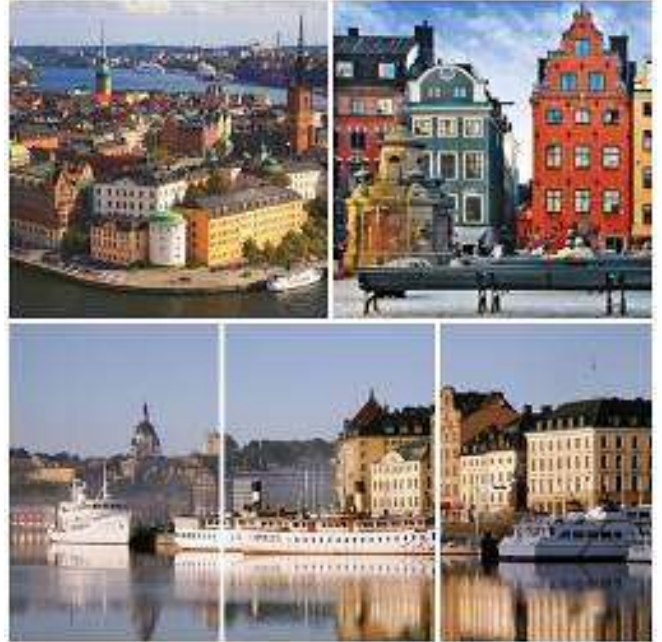
สถานที่จัดงานเลี้ยงให้ผู้ที่ได้รับรางวัลโนเบลที่มีชื่อเสียง ทั่วโลก โดยการมอบรางวัลโนเบลจัดขึ้นในเดือน ธันวาคมของทุกปี ตัวตึกก่อสร้างด้วยอิฐแดงกว่า 8 ล้านก้อนและตกแต่งผนังในห้องเด่นรำที่มีลวดลาย สິงหินโมเสกกว่า 19 ล้านชิ้น ใช้เวลาในการก่อสร้าง นานถึง 12 ปี แล้วเสร็จในปี ค.ศ. 1911

นำคณะเดิน

ทางเข้าชม “พิพิธภัณฑ์เรือรบวาซา” Vasa

Museum เรือรบแห่งราชอาณาจักรสวีเดนที่ได้รับ พระราชโองการให้สร้างขึ้นเพื่อใช้ในการทำสงคราม กับเยอรมนี “เรือรบวาซาร์” ได้ถูกสร้างขึ้นอย่าง ยิ่งใหญ่ดุดองและน่าเกรงขามแต่เรือรบลำนี้กลับ

ไม่มีโอกาสที่จะได้ออกไปลอยลำต่อหน้าศัตรูของ สวีเดนเลยเพราะหลังจากเรือรบวาซาร์ได้ถูกปล่อยลงน้ำได้เพียง 30 นาที เรือรบวาซาร์ก็ล่มและจมลงสู่ก้นทะเล อย่างรวดเร็ว 3 ปี ก่อนที่จะกู้ขึ้นมา และนำมาตั้งแสดงไว้ที่พิพิธภัณฑ์แห่งนี้



เที่ยง ๑๒ | บริการอาหารกลางวัน ณ ภัตตาคาร

จากนั้นนำท่านชมเมืองเก่า “เกมล่าสแตน” ซึ่งตั้งอยู่กลางใจเมืองระหว่างทะเลบอลติกและทะเลสาบมาลาเร็น โดยมีสะพานเชื่อมระหว่างเมืองใหญ่และเกาะ และเป็นทางเดียวที่เชื่อมระหว่างเมืองและเกาะด้วย จึงทำให้เป็นที่มาของสมญานามของเมืองเก่าเล็กๆแห่งนี้ โดยที่นี่เป็นเมืองที่ผสมผสานระหว่างความเก่าแก่ของประวัติศาสตร์ และความทันสมัยของร้านค้าที่เรียงรายมากมายบนท้องถนนแคบๆ ของเมือง

18.00 น. เดินทางสู่ท่าเรือสำราญ Viking Line นำท่านเช็คอินเข้าสู่เรือสำราญขนาดใหญ่ ที่ให้บริการเดินเรือระหว่าง แผ่นดินใหญ่ของสวีเดน และฟินแลนด์ ที่เริ่มให้บริการในช่วงปลายฤดูใบไม้ผลิปี 1959 เรือ Viking Line ผสมผสานความหรูหราและความโอ้อ่า เป็นที่รู้จักกันอย่างแพร่หลายว่าเป็นหนึ่งในผู้ให้บริการเรือเฟอร์รี่ที่ดีที่สุด

ภูมิภาคทะเลบอลติก โดยเรือให้ความบันเทิงมากมาย อาหารและเครื่องดื่มชั้นดี และโอกาสในการช้อปปิ้งที่ยอดเยี่ยมบนเรือ

20.00 น. เรือสำราญเดินทางสู่เมืองตุรกุ ประเทศฟินแลนด์



ค่า **๑๐** บริการอาหารมื้อค่ำ แบบบุฟเฟต์อาหารทะเลเมนูพิเศษ สแกนดิเนเวียนซีฟู้ด *Scandinavian Seafood* พร้อมเครื่องดื่มแบบไม่อั้น

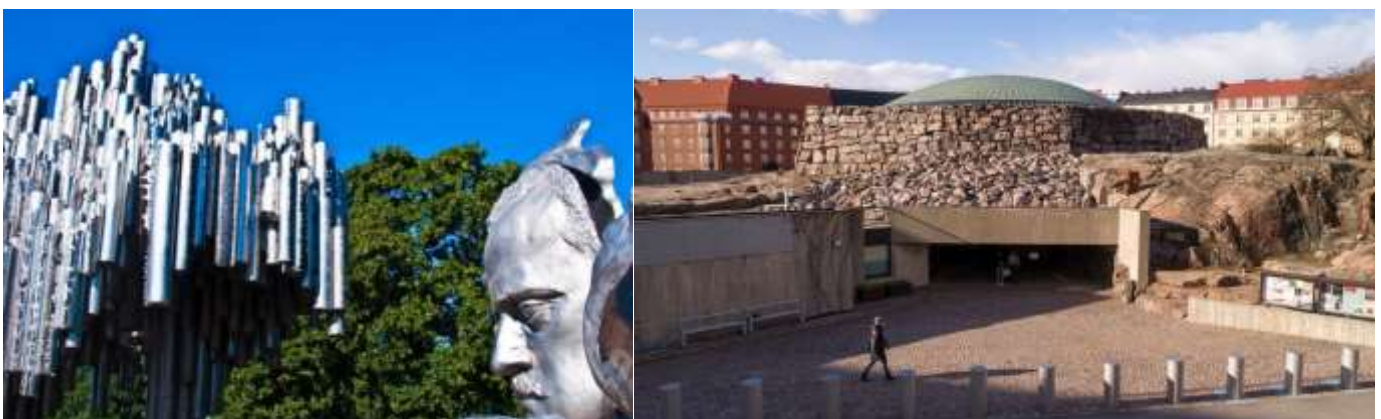
พักที่: เรือสำราญ **VIKING LINE** พักห้องละ 2 ท่าน (วิวทะเล) **SEASIDE CABIN**

***** กรุณาเตรียมกระเป๋าเดินทางใบเล็กพร้อมเสื้อผ้าและของใช้สำหรับ 1 คืน เนื่องจากกระเป๋าใบใหญ่ทางบริษัทฯ จะใช้บริการเก็บกระเป๋าของทางเรือเพื่อความสะดวกสบายของท่านไม่ต้องลากกระเป๋าลงเรือ(ลำบากมาก) และไม่เปลืองเนื้อที่ในห้องพัก *****

วันที่เก่าของการเดินทาง(9) เฮลซิงกิ – ชมเมือง – เดินทางกลับ

เช้า **๑๐**บริการอาหารเช้า ณ ห้องอาหารภายในเรือสำราญ

07.35 น. เรือเข้าเทียบฝั่ง “ท่าเรือตุรกุ” เมืองหลวงเก่าของประเทศฟินแลนด์ จากนั้นนำท่านเดินทางสู่กรุงเฮลซิงกิ



นำท่านชมกรุงเฮลซิงกิเมืองหลวงของฟินแลนด์ ซึ่งมีสถาปัตยกรรมแบบ ผสมผสานระหว่างสวีดิชและรัสเซีย
 เจ้าของสมณนาม “ซิดาสาวแห่งทะเล บอลติก” นำท่าน **“เข้าชมโบสถ์หินเทมเปลอเลียวกีโอ” *Templiaukkio Church*** ที่สร้างขึ้นโดย การขุดเจาะในซอกหินแกรนิตขนาดมหึมา โบสถ์ซึ่งออกแบบโดยสองพี่น้องตัวโมและติโม ในปีค.ศ. 1969 มี รูปร่างคล้ายจานบิน นำชม **“อนุสาวรีย์ซิบელიอุซ” *Sibelius*** คีตกวีเอกชาวฟินน์ผู้แต่งเพลง ฟินแลนด์ที่ยืนยงสาธารณะเวลล์ จากนั้นชม **“จัตุรัสรัฐสภา” *Senate Square*** ซึ่งเป็นที่ตั้งของอนุสาวรีย์พระเจ้าอเล็กซานเดอร์และมหาวิหารใหญ่ในกายูเธอรันนำชม **“ตลาดนัดริมทะเล” *Market Square*** ที่มีชื่อเสียง นอกจากจะเป็นตลาดย่านใจกลางเมืองที่ขายของที่ระลึกแก่นักท่องเที่ยว แหล่งขายปลานานาชนิด อาหารผลไม้ และดอกไม้แล้ว ยังเป็นที่ตั้งสถานที่สำคัญ อาทิ ทำเนียบประธานาธิบดี, ศาลากลางและโบสถ์ นำชม**“มหาวิหาร *Uspensky***” (ด้านนอก) ของศาสนาคริสต์นิกายออร์ทอดอกซ์ที่งดงามด้วยลักษณะสถาปัตยกรรมแบบรัสเซีย // ใต้เวลาสมควรนำท่านออกเดินทางสู่สนามบิน



16.05 น. ออกเดินทางสู่กรุงโดฮา ประเทศกาตาร์ โดยสายการบินกาตาร์ เที่ยวบินที่ QR6121

23.50 น. ถึงสนามบินโดฮา นำท่านเปลี่ยนเครื่อง เดินทางสู่กรุงเทพฯ

วันที่สิบของการเดินทาง(10) โดฮา – สนามบินสุวรรณภูมิ

01.45 น. เดินทางสู่สนามบินสุวรรณภูมิ โดยสายการบินกาตาร์ เที่ยวบินที่ QR836

12.05 น. เดินทางถึงถึงสนามบินสุวรรณภูมิ โดยสวัสดิภาพพร้อมความประทับใจ

******* หมายเหตุ โปรแกรมการเดินทางอาจเปลี่ยนแปลงได้ตามความเหมาะสม เนื่องจากสภาพ ลม ฟ้า อากาศ การจราจร การล่าช้าของสายการบิน และสถานการณ์ในต่างประเทศที่ทางคณะเดินทางในขณะนั้น เพื่อความเหมาะสม และความปลอดภัยในการเดินทาง บริษัทฯ ได้มอบหมายให้ หัวหน้าทัวร์ผู้นำทัวร์ มีอำนาจตัดสินใจ ณ ขณะนั้นทั้งนี้การตัดสินใจ จะคำนึงถึงความเป็นไปได้ ความเหมาะสม และผลประโยชน์ของหมู่คณะเป็นสำคัญ

อัตราค่าบริการ รวมค่าวิชา & นำดื่มบริการบนรถโค้ช

กำหนดการเดินทาง	ผู้ใหญ่ พักห้องละ 2 ท่าน	เด็กอายุต่ำกว่า 12 ปี พักกับผู้ใหญ่ 1 ท่าน	เด็กอายุต่ำกว่า 12 ปีพักกับ ผู้ใหญ่ 2 ท่าน (เสริมเตียง)	พักเดี่ยว เพิ่มท่านละ
20 – 29 มิ.ย.69	119,900	119,900	119,900	29,900
25 ก.ค. – 03 ส.ค.69	125,900	125,900	125,900	29,900
11 – 20 ส.ค.69	119,900	119,900	119,900	29,900
16 – 25 ก.ย.69	119,900	119,900	119,900	29,900
01 – 10 ต.ค.69	112,900	112,900	112,900	29,900
10 – 19 ต.ค.69	112,900	112,900	112,900	29,900
15 – 24 ต.ค.69	112,900	112,900	112,900	29,900
31 ต.ค. – 09 พ.ย.69	109,900	109,900	109,900	29,900
14 – 23 พ.ย.69	109,900	109,900	109,900	29,900
28 พ.ย. – 07 ธ.ค.69	112,900	112,900	112,900	29,900
25 ธ.ค.69 – 03 ม.ค.70 “เทศกาลปีใหม่ 2570” กรุณาขอรายการทัวร์จากฝ่ายขาย	112,900	112,900	112,900	32,900
12 – 21 ก.พ.70 วาเลนไทน์ & ตรุษจีน	112,900	112,900	112,900	29,900
05 – 14 มี.ค.70	109,900	109,900	109,900	29,900
19 – 28 มี.ค.70	109,900	109,900	109,900	29,900
28 มี.ค. – 06 เม.ย.70	112,900	112,900	112,900	29,900

* คณะออกเดินทางได้เมื่อมีจำนวนผู้เดินทางครบ 15 ท่านเท่านั้น *

**กรณีต้องการอัปเดตตั๋วเครื่องบินหรือห้องพักบนเรือสำราญกรุณาติดต่อพนักงานขาย **

กรุณาสารองที่นั่งล่วงหน้าอย่างน้อย 8 สัปดาห์เพื่อสะดวกในการยืนยันวิชา

อัตราค่าบริการนี้รวม

- ค่าตั๋วเครื่องบินไป-กลับ กรุงเทพฯ-โคเปนเฮเก้น // เฮลซิงกิ-กรุงเทพฯ (หรือสลับประเทศก่อน-หลัง)
- ค่ารถปรับอากาศเที่ยวตามระบุไว้ในรายการ พร้อมคนขับรถที่ชำนาญเส้นทาง กฎหมายในยุโรปไม่อนุญาตให้คนขับรถเกิน 12 ชม./วัน
- โรงแรมที่พักตามระบุหรือเทียบเท่าในระดับเดียวกัน ราคาโรงแรมจะปรับขึ้น 3-4 เท่าตัว หากวันเข้าพักตรงกับงานเทศกาล เทรดแฟร์หรือการประชุมต่างๆ อันเป็นผลที่ทำให้ต้องมีการปรับเปลี่ยนย้ายเมือง โดยคำนึงถึงความเหมาะสมเป็นหลัก

- ค่าอาหารที่ระบุในรายการ ให้ท่านได้ลิ้มรสกับอาหารท้องถิ่นในแต่ละประเทศ
- ค่าบริการนำทัวร์โดยหัวหน้าทัวร์ผู้มีประสบการณ์นำเที่ยวให้ความรู้ และคอยดูแลอำนวยความสะดวกตลอด การเดินทาง 1 ท่าน
- ค่าประกันสุขภาพและอุบัติเหตุในการเดินทางวงเงินท่านละ 1,000,000 บาท (ตามเงื่อนไขกรมธรรม์) ** หากท่านอายุเกิน 75 ปี หรือไม่ได้ไปและกลับพร้อมคณะ ท่านต้องซื้อประกันเพิ่ม
- **ค่าธรรมเนียมวีซ่าเชงเก้น (สถานทูตไม่คืนให้ ไม่ว่าท่านจะผ่านหรือไม่ก็ตาม)**
- น้ำดื่มบริการบนรถโค้ชวันละ 1 ขวด
- **บริการฝากกระเป๋าใหญ่บนเรือ Go Nordic Cruiseline และ Viking Line**

อัตราค่าบริการนี้ไม่รวม

1. ค่าใช้จ่ายส่วนตัว อาทิ ค่าโทรศัพท์ ค่าซักรีด ค่าเครื่องดื่มและอาหารนอกเหนือจากที่ระบุในรายการ
2. ภาษีมูลค่าเพิ่ม 7 % และค่าภาษีหัก ณ ที่จ่าย 3 %
3. ค่าพกผันของภาษีน้ำมันที่ทางสายการบินแจ้งเปลี่ยนแปลงกะทันหัน
4. **ค่าทิปคนขับรถวันละ 3 ยูโร ต่อท่าน ต่อ 1 วัน(รวม 8 วัน 24 ยูโร)**
5. **ค่าทิปหัวหน้าทัวร์ วันละ 100 บาท / วัน / ท่าน (ท่านละ 1,000 บาท)**
6. **ค่าพนักงานยกกระเป๋า ณ โรงแรมที่พัก (ทางบริษัทฯไม่ได้จัดให้แก่ท่านเนื่องจากป้องกันการสูญหายจากมิจอาชีพที่แฝงตัวเข้ามาในโรงแรมที่พัก และเพื่อความสะดวกรวดเร็วในการเข้าห้องพักรักษาสำหรับทุกท่าน)**

เงื่อนไขการสำรองที่นั่ง และการชำระเงิน

- **กรุณาจองล่วงหน้าพร้อมชำระงวดแรก 55,000 บาท** ก่อนการเดินทาง พร้อมแฟกซ์สำเนาหนังสือเดินทาง Passport มายังบริษัท และ**ค่าใช้จ่ายส่วนที่เหลือชำระก่อนการเดินทางไม่น้อยกว่า 20 วัน** มิฉะนั้นจะถือว่าท่านยกเลิกการเดินทาง
- บริษัทฯขอสงวนสิทธิ์ยกเลิกการเดินทางก่อนล่วงหน้า 10 วัน ซึ่งจะเกิดขึ้นได้ก็ต่อเมื่อไม่สามารถทำกรุ๊ปได้อย่างน้อย 15 ท่าน และหรือ ผู้ร่วมเดินทางในคณะไม่สามารถผ่านการพิจารณาวีซ่าได้ครบ 15 ท่าน ซึ่งในกรณีนี้ ทางบริษัทฯ ยินดีคืนเงินให้ทั้งหมดหักค่าธรรมเนียมวีซ่า หรือจัดหาคณะทัวร์อื่นให้ ถ้าท่านต้องการ
- บริษัทฯขอสงวนสิทธิ์ที่จะเปลี่ยนแปลงรายละเอียดบางประการในทัวร์นี้ เมื่อเกิดเหตุจำเป็น สุดวิสัย จนไม่อาจแก้ไขได้ และจะไม่รับผิดชอบใดๆ ในกรณีที่สูญหาย สูญเสียหรือได้รับบาดเจ็บ ที่นอกเหนือความ รับผิดชอบของหัวหน้าทัวร์และเหตุสุดวิสัยบางประการเช่น การนัดหยุดงาน ภัยธรรมชาติ การจลาจล ต่างๆ
- เนื่องจากรายการทัวร์นี้เป็นแบบเหมาจ่ายเบ็ดเสร็จ หากท่านสละสิทธิ์การใช้บริการใดๆตามรายการ หรือถูกปฏิเสธการเข้าและออกประเทศไม่ว่าในกรณีใดก็ตาม ทางบริษัทฯ ขอสงวนสิทธิ์ไม่คืนเงินในทุกกรณี
- เมื่อท่านได้ชำระเงินมัดจำหรือทั้งหมด ไม่ว่าจะเป็นการชำระผ่านตัวแทนของบริษัทฯ หรือชำระโดยตรงกับทางบริษัทฯ ทางบริษัทฯ จะขอถือว่าท่านรับทราบและยอมรับในเงื่อนไขต่างๆของบริษัทฯ ที่ได้ระบุไว้โดยทั้งหมด

- กรณีท่านที่ประสงค์พักแบบห้องสามเตียง(Triple Room) หากทางโรงแรมที่พักไม่สามารถจัดห้องพักแบบสามเตียงได้ อาจต้องเป็นเตียงเสริมแทน หรือ อาจต้องแยกเป็นห้องสองเตียง 1 ห้องและห้องเตียงเดี่ยว 1 ห้อง ซึ่งมีค่าใช้จ่ายสำหรับค่าห้องเดี่ยวทั้งนี้ทางลูกค้าต้องเป็นผู้จ่ายค่าห้องเดี่ยวเอง(ทางบริษัทฯ ขอแนะนำให้พักสองห้อง)

หมายเหตุ

- ทางบริษัทจะทำการยื่นวีซ่าของท่านก็ต่อเมื่อในขณะมีผู้สำรองที่นั่งครบ 15 ท่าน และได้รับคิวการตอบรับจากทางสถานทูต เนื่องจากบริษัทจะต้องใช้เอกสารต่างๆที่เป็นกรุปในการยื่นวีซ่า อาทิ ตั๋วเครื่องบิน , ห้องพักที่ได้รับการยืนยันการจองมาจากทางยุโรป , ประกันการเดินทาง ฯลฯ ทางท่านจะต้องรอให้คณะครบ 15 ท่าน จึงจะสามารถยื่นวีซ่าให้กับทางท่านได้อย่างถูกต้อง
- หากในช่วงที่ท่านเดินทางคิววีซ่ากรุปในการยื่นวีซ่าเต็ม ทางบริษัทต้องขอสงวนสิทธิ์ในการยื่นวีซ่าเดี่ยว ซึ่งทางท่านจะต้องเดินทางมายื่นวีซ่าด้วยตัวเอง ตามวัน และเวลานัดหมายจากทางสถานทูต โดยมีเจ้าหน้าที่ของบริษัทคอยดูแล และอำนวยความสะดวก
- เอกสารต่างๆที่ใช้ในการยื่นวีซ่าท่องเที่ยวทวีปยุโรป ทางสถานทูตเป็นผู้กำหนดออกมา มิใช่บริษัททัวร์เป็นผู้กำหนด ท่านที่มีความประสงค์จะยื่นวีซ่าท่องเที่ยวทวีปยุโรป กรุณาจัดเตรียมเอกสารให้ถูกต้อง และครบถ้วนตามที่สถานทูตต้องการ เพราะจะมีผลต่อการพิจารณาวีซ่าของท่าน บริษัททัวร์เป็นแต่เพียงตัวกลาง และอำนวยความสะดวกในการยื่นวีซ่าเท่านั้น มิได้เป็นผู้พิจารณาว่าวีซ่าให้กับทางท่าน
- กรณีวีซ่าที่ท่านยื่นไม่ผ่านการพิจารณา และคณะสามารถออกเดินทางได้ ท่านจะต้องเสียค่าใช้จ่ายจริงที่เกิดขึ้นดังต่อไปนี้
 - ค่าธรรมเนียมการยื่นวีซ่าและค่าดำเนินการ ทางสถานทูตจะไม่คืนค่าธรรมเนียมใดๆทั้งสิ้นแม้ว่าจะผ่านหรือไม่ผ่านการพิจารณา
 - ค่ามัดจำตั๋วเครื่องบิน หรือตั๋วเครื่องบินที่ออกมาจริง ณ วันยื่นวีซ่า ซึ่งตัวเป็นเอกสารที่สำคัญในการยื่นวีซ่า หากท่านไม่ผ่านการพิจารณา ตั๋วเครื่องบินถ้าออกตัวมาแล้วจะต้องทำการ REFUND โดยจะมีค่าธรรมเนียมที่ท่านต้องถูกหักบางส่วน และส่วนที่เหลือจะคืนให้ท่านภายใน 45-60 วัน(ตามกฎหมายของแต่ละสายการบิน) ถ้ายังไม่ออกตัวท่านจะเสียแต่ค่ามัดจำตัวตามจริงเท่านั้น
 - ค่าห้องพักในทวีปยุโรป ถ้าคณะออกเดินทางได้ และท่านไม่ผ่านการพิจารณาวีซ่า ตามกฎท่านจะต้องคืนค่ามัดจำห้องหรือค่าห้องพักของการเดินทางหากท่านไม่ปรากฏตัวตามวันที่เข้าพัก ทางโรงแรมจะต้องยึดค่าห้อง 100% ในทันที ทางบริษัทจะแจ้งให้ท่านทราบ และมีเอกสารชี้แจงให้ท่านเข้าใจ
- หากท่านผ่านการพิจารณาวีซ่า แล้วยกเลิกการเดินทางทางบริษัทขอสงวนสิทธิ์ในการยึดค่าใช้จ่ายทั้งหมด 100%
- ทางบริษัทเริ่มต้น และจบ การบริการ ที่สนามบินสุวรรณภูมิ กรณีท่านเดินทางมาจากต่างจังหวัด หรือต่างประเทศ และจะสำรองตั๋วเครื่องบิน หรือพาหนะอย่างหนึ่งอย่างใดที่ใช้ในการเดินทางมาสนามบิน ทางบริษัทจะไม่รับผิดชอบค่าใช้จ่ายในส่วนนี้ เพราะเป็นค่าใช้จ่ายที่นอกเหนือจากโปรแกรมการเดินทางของบริษัท ฉะนั้นท่านควรจะให้กรุป FINAL 100% ก่อนที่จะสำรองยานพาหนะ
- ในกรณีที่เกิดการล่าช้าจากสายการบิน หรือกระเป๋าเดินทางไม่มาตามกำหนด ทางบริษัทจะเป็นตัวแทนในการเรียกร้องค่าชดเชยจากสายการบินให้กับท่าน ซึ่งการพิจารณาขึ้นอยู่กับกฎเกณฑ์ของสายการบินเท่านั้น

เงื่อนไขการยกเลิกการเดินทาง

1. ยกเลิกการเดินทางก่อน 30 วันขึ้นไป คืนเงินค่าทัวร์เต็มจำนวน (ทางบริษัทขอเก็บค่าใช้จ่ายที่เกิดขึ้นจริงเพื่อการเตรียมการจัดนำเที่ยว เช่น ค่าตัวเครื่องบิน ค่าวีซ่า หรือค่าโรงแรม และอื่นๆที่จ่ายไปแล้วและเรียกคืนไม่ได้)
2. ยกเลิกการเดินทาง 15 - 29 วัน ก่อนวันเดินทาง คืนเงินมัดจำ 50% (ทางบริษัทขอเก็บค่าใช้จ่ายที่เกิดขึ้นจริงเพื่อการเตรียมการจัดนำเที่ยว เช่น ค่าตัวเครื่องบิน ค่าวีซ่า หรือค่าโรงแรม และอื่นๆที่จ่ายไปแล้วและเรียกคืนไม่ได้)
3. ยกเลิกการเดินทางน้อยกว่า 15 วัน ทางบริษัทขอสงวนสิทธิ์ เก็บค่าใช้จ่ายทั้งหมดตามราคาทัวร์ ที่ระบุไว้ใน โปรแกรมทัวร์
4. กรณีถูกปฏิเสธในการ เข้า-ออกประเทศ (เช่น ถูกเจ้าหน้าที่ตรวจคนเข้าเมือง หรือ ตม. ปฏิเสธการเดินทาง)ของสงวนสิทธิ์ ไม่คืนเงินค่าใช้จ่ายทั้งหมด (ทางบริษัทขอเก็บค่าใช้จ่ายที่เกิดขึ้นจริงเพื่อการเตรียมการจัดนำเที่ยว เช่น ค่าตัวเครื่องบิน ค่าวีซ่า หรือค่าโรงแรม และอื่นๆที่จ่ายไปแล้วและเรียกคืนไม่ได้)
5. กรณีเจ็บป่วย จนไม่สามารถเดินทางได้ ผู้เดินทางต้องมีหลักฐานใบรับรองแพทย์ ที่ระบุชัดเจนว่าอาการเจ็บป่วยนั้นรุนแรง จนแพทย์วินิจฉัยว่าไม่สามารถเดินทางได้จริง (ทางบริษัทขอเก็บค่าใช้จ่ายที่เกิดขึ้นจริงเพื่อการเตรียมการจัดนำเที่ยว เช่น ค่าตัวเครื่องบิน ค่าวีซ่า หรือค่าโรงแรม และอื่นๆที่จ่ายไปแล้วและเรียกคืนไม่ได้)
6. กรณี ถูกปฏิเสธวีซ่าจากสถานทูต(วีซ่าไม่ผ่าน) ไม่สามารถเดินทางได้ (ทางบริษัทขอเก็บค่าใช้จ่ายที่เกิดขึ้นจริงเพื่อการเตรียมการจัดนำเที่ยว เช่น ค่าตัวเครื่องบิน ค่าวีซ่า หรือค่าโรงแรม และอื่นๆที่จ่ายไปแล้วและเรียกคืนไม่ได้)

เอกสารที่ใช้ประกอบในการยื่นวีซ่า (ต้องมาโชว์ตัวที่สถานทูตพร้อมสแกนนิ้วมือทุกท่าน)

- หนังสือเดินทาง (ตัวจริง) ที่เหลืออายุใช้งานไม่ต่ำกว่า 6 เดือน และมีหน้าหนังสือเดินทางว่างอย่างน้อย 3 หน้า
 - รูปถ่ายสี ฉากหลังเป็นสีขาวเท่านั้น ขนาด 1.5 x 2 นิ้ว จำนวน 3 รูป (ต้องถ่ายไว้ไม่เกิน 6 เดือน) หน้าตรง ไม่สวมแว่นตา ไม่ยิ้มเห็นฟัน ไม่สวมใส่เครื่องประดับทุกชนิด ห้ามใช้รูปถ่ายเครื่องแบบราชการ ขึ้นอยู่กับประเทศที่จะเดินทาง
 - หลักฐานแสดงสถานะการทำงาน 1 ชุด
 - *** กรณีค้าขาย/เจ้าของธุรกิจ : หลักฐานทางการค้า เช่น สำเนาใบรับรองจากกระทรวงพาณิชย์หรือใบทะเบียนการค้าที่มีชื่อผู้เดินทาง หรือหนังสือรับรองบริษัทฯ DBD อายุย้อนหลังไม่เกิน 3 เดือน (นับจากวันที่จะยื่นวีซ่า)
 - *** กรณีพนักงานและผู้ถือหุ้น : หนังสือรับรองการทำงาน (ตัวจริง) เป็นภาษาอังกฤษ ระบุตำแหน่ง เงินเดือน และวันเริ่มงาน พร้อมสลิปเงินเดือน ย้อนหลัง 3 เดือน อายุย้อนหลังไม่เกิน 1 เดือน (นับจากวันที่จะยื่นวีซ่า) สำหรับประเทศเช็ก ต้องระบุวันลาลงในเอกสารด้วย
 - *** กรณีข้าราชการ: หนังสือรับรองจากต้นสังกัด (ตัวจริง) เป็นภาษาอังกฤษ ระบุตำแหน่ง เงินเดือน และวันเริ่มงานพร้อมสลิปเงินเดือนย้อนหลัง 3 เดือน อายุย้อนหลังไม่เกิน 1 เดือน (นับจากวันที่จะยื่นวีซ่า)
 - *** กรณีนักเรียนและนักศึกษา: หนังสือรับรองการเป็นนักเรียนหรือนักศึกษา (ตัวจริง) เป็นภาษาอังกฤษจากสถาบันที่ศึกษาอยู่ อายุย้อนหลังไม่เกิน 1 เดือน (นับจากวันที่จะยื่นวีซ่า) *กรณีเพิ่งจบการศึกษาให้ใช้ ทรานสคริป ภาษาอังกฤษแทน**
- **เอกสารการเงินใช้ทั้ง 2 รายการ หนังสือรับรองจากธนาคาร 1 ฉบับ และสแตงม้นที่ย้อนหลัง 6 เดือน 1 ชุดเพื่อความสมบูรณ์ของเอกสารนะคะ **ต้องออกเอกสารจากธนาคาร มีตราประทับและลายเซ็นต์เจ้าหน้าที่ของธนาคารเท่านั้น !!!**
- หนังสือแสดงการเคลื่อนไหวทางบัญชี (Bank Statement) (ตัวจริง) ของบัญชีออมทรัพย์ ย้อนหลัง 6 เดือน โดยต้องมีเลขที่บัญชีระบุอยู่ทุกหน้ามียอดเงินหมุนเวียนและคงเหลือ 6 หลักขึ้นไป ชื่อ-นามสกุล เป็นภาษาอังกฤษ สะกกดตรงตามหน้าพาสปอร์ต (สถานทูตพิจารณาบัญชีออมทรัพย์เป็นอันดับแรก) และจะต้องอัปเดตยอดล่าสุดบัญชีของท่าน 15 วัน ก่อนทำการยื่นวี



ช้า(ยกเว้นประเทศ เซดและ อิตาลี ต้องอัปเดตยอดล่าสุด 7 วันก่อนยื่นวีซ่า) แต่ในกรณีที่ยอดเงินในบัญชีออมทรัพย์ไม่ถึง 6 หลัก สามารถแนบ Statement สมุดบัญชีฝากประจำเพิ่มเติมในการยื่นได้) (สถานทูตไม่รับบัญชีกระแสรายวัน,ประจำ, สหกรณ์)

- หนังสือรับรองจากธนาคาร ฉบับภาษาอังกฤษ (สถานทูตพิจารณาบัญชีออมทรัพย์เป็นอันดับแรก) ในการออกจดหมายรับรอง กรุณาระบุคำว่า **TO WHOM IT MAY CONCERN** แทนการใช้ชื่อแต่ละสถานทูต (เนื่องจากประเทศในยุโรปเข้าร่วมกลุ่มยูโรโซน) กรุณาสะกดชื่อให้ตรงกับหน้าพาสปอร์ต และหมายเลขบัญชีเล่มเดียวกับ Statement ที่ท่านจะใช้ยื่นวีซ่า โดยต้องทำแยกกัน ระบุตามชื่อผู้เดินทาง 1 ท่าน / 1 ฉบับ ระบุสกุลเงินหน่วย EUR เอกสารจะมีอายุย้อนหลังไม่เกิน 1 เดือน (นับจากวันที่ต้องยื่นวีซ่า) **ยกเว้นสถานทูตอิตาลี/ออสเตรีย/สเปน/เช็ก (เฉพาะสถานทูตเชก/อิตาลี ไม่รับบัญชีสหกรณ์ออมทรัพย์ต่างๆ) เอกสารจะมีอายุย้อนหลังไม่เกิน 15 วัน (นับจากวันที่ต้องยื่นวีซ่า) (ตัวจริง / ไม่สามารถถ่ายเอกสารได้)

- ***ในกรณีเป็น บิดา/มารดา/บุตร, สามเณร/ภรรยา และญาติ (สามารถรับรองค่าใช้จ่ายให้กันได้) ***โดยใช้เอกสารหนังสือรับรองค่าใช้จ่ายที่ออกจากแบงค์เท่านั้น ระบุชื่อผู้ที่รับรองค่าใช้จ่ายให้กัน(ตามพาสปอร์ตเท่านั้น)

เพิ่ม 1 ฉบับ ทั้งนี้ผู้ถูกขั้วพอร์จะต้องแนบบัญชีส่วนตัวมาด้วย

- กรณีเด็กอายุต่ำกว่า 20 ปีบริบูรณ์ หากเด็กไม่ได้เดินทางกับบิดา/มารดาคนใดคนหนึ่ง หรือบิดามารดาไม่ได้เดินทางทั้งสองคน ต้องมีจดหมายยินยอมให้เดินทางไปต่าง ประเทศจากบิดา & มารดา ซึ่งจดหมายต้องออกโดยที่ว่าการอำเภอ โดยระบุประเทศและวันเดินทาง (ตัวจริง)
(บางประเทศต้องนำเอกสารไปสลักหลังประทับตราที่กงสุลแจ้งวัฒนะ กรุณาสอบถามเจ้าหน้าที่ฝ่ายชายเพิ่มเติม)
- สำเนาบัตรประชาชน / สำเนาทะเบียนบ้าน อย่างละ 1 ชุด / สำเนาสูติบัตร 1 ชุด (กรณีอายุต่ำกว่า 20 ปี)
- สำเนาทะเบียนสมรส / สำเนาทะเบียนหย่า / สำเนาใบมรณะบัตร (กรณีหม้าย) / สำเนาใบเปลี่ยนชื่อ-สกุล อย่างละ 1 ชุด (ถ้ามี)

- การบิดเบือนข้อเท็จจริงประการใดก็ตามอาจจะถูกระงับมิให้เดินทางเข้าประเทศในกลุ่มเชงเก้นเป็นการถาวร และถึงแม้ว่าท่านจะถูกปฏิเสธวีซ่าสถานทูตไม่คืนค่าธรรมเนียมที่ได้ชำระไปแล้วและหากต้องการขอยื่นคำร้องใหม่ก็ต้องชำระค่าธรรมเนียมใหม่ทุกครั้ง

- หากสถานทูตมีการเรียกสัมภาษณ์ ทางบริษัทฯขอความร่วมมือในการเชิญท่านไปสัมภาษณ์ตามนัดหมายและ โปรดแต่งกายสุภาพ ทั้งนี้ทางบริษัทฯ จะส่งเจ้าหน้าที่ไปอำนวยความสะดวก และประสานงานตลอดเวลาและหากสถานทูตขอเอกสารเพิ่มเติมทางบริษัทที่ใคร่ขอรับกวนท่านจัดส่งเอกสารดังกล่าวเช่นกัน กรณีที่ท่านยกเลิกการเดินทางภายหลังจากได้วีซ่าแล้ว ทางบริษัทฯขอสงวนสิทธิ์ในการแจ้งสถานทูตยกเลิกวีซ่าของท่าน เนื่องจากการขอวีซ่าในแต่ละประเทศจะถูกบันทึกไว้เป็นสถิติในนามของบริษัทฯ ทางสถานทูตจะรับพิจารณาเฉพาะท่านที่มีเอกสารพร้อมและมีความประสงค์ที่จะเดินทางไปท่องเที่ยวยังประเทศตามที่ระบุเท่านั้น การปฏิเสธวีซ่าอันเนื่องมาจากหลักฐานในการขอวีซ่าปลอมหรือผิดวัตถุประสงค์ในการยื่นขอวีซ่าท่องเที่ยว ทางบริษัทฯ ขอสงวนสิทธิ์ในการคืนเงิน โดยจะหักค่าใช้จ่ายที่เกิดขึ้นจริงและจะคืนให้ท่านหลังจากทัวร์ออกเดินทางภายใน 30 วัน โปรแกรมการเดินทางอาจเปลี่ยนแปลงได้ตามความเหมาะสม ทั้งนี้จะคำนึงถึงประโยชน์และความปลอดภัยของผู้เดินทางเป็นหลัก

******* หมายเหตุ ในกรณีที่ทางสถานทูต ต้องการเอกสารเพิ่มเติม อาทิ หนังสือรับรอง เป็นเอกสารที่ออกโดย กรมพัฒนาธุรกิจการค้า (DBD) เพื่อรับรองตัวตนของบริษัท, หรือทางสถานทูตต้องการให้แปลเอกสารเป็นภาษาอังกฤษ ที่ต้องรับรองโดย กรมการกงสุล (เอกสารการเปลี่ยนชื่อ, หนังสือรับรองบุตร) (ทางผู้ยื่นวีซ่า(ลูกค้า) จะต้องเป็นผู้ออกค่าใช้จ่ายในการคัดสำเนา และค่าแปลเอกสารเอง)